

# Aller loin, avec vous

Rapport annuel 2024

Régime de rentes du Mouvement Desjardins

# Table des matières

Message du président du Comité de retraite	3
Message du vice-président du RRMD	4
Le RRMD en chiffres	5
Nouveautés, reconnaissances et rayonnement	6
<b>Situation financière</b>	<b>7</b>
Position financière	8
Financement	9
<b>Stratégies</b>	<b>10</b>
Gestion des risques	11
Allocation stratégique de l'actif	12
Présence mondiale	13

<b>Gestion de l'actif</b>	<b>14</b>
Contexte économique	15
Philosophie d'investissement	16
Rendement global	17
Portefeuille de performance	18
Portefeuille d'appariement	22

<b>Investissement responsable</b>	<b>23</b>
Positionnement	24
Approche climatique	25
Stratégie d'influence	26
Transversalité	27

<b>Gouvernance</b>	<b>28</b>
Structure de gouvernance	29
Membres du Comité de retraite	30
Principaux collaborateurs	31
Culture et talents	32

<b>Rapport financier</b>	<b>33</b>
<b>Service aux participants</b>	<b>36</b>
Accompagnement et outils	37
Profil des participants	38

## Renseignements

[rcd-dgp.com](http://rcd-dgp.com)

### Service aux participants du RRMD 1 866 434-3166

Du lundi au vendredi de 8 h 30 à 16 h 30  
 Messagerie sécurisée: section *Nous joindre*  
 du site Internet du RRMD au [rcd-dgp.com](http://rcd-dgp.com)

### Comité de retraite du Mouvement Desjardins

995, boul. Alphonse-Desjardins  
 Bureau 201  
 Lévis (Québec) G6V 0M5  
[rmd.instances@desjardins.com](mailto:rmd.instances@desjardins.com)

## Notes générales

Les abréviations « RRMD » et « Régime » désignent le Régime de rentes du Mouvement Desjardins.

Ce rapport annuel a été produit par la vice-présidence RRMD.

Ce document est publié à titre indicatif seulement. En cas de divergence entre le contenu de ce rapport et celui du Règlement du Régime de rentes du Mouvement Desjardins, celui du Règlement prévaudra.

Nous employons les symboles M et G pour désigner respectivement les millions et les milliards. Ainsi, « 22 M\$ » se lit « vingt-deux millions de dollars » et « 100 G\$ » se lit « cent milliards de dollars ».

Les rendements présentés sont exprimés avant déduction des frais de gestion.

Messages

Le RRMD en chiffres

Nouveautés, reconnaissances  
et rayonnement

Situation financière

Stratégies

Gestion de l'actif

Investissement responsable

Gouvernance

Rapport financier

Service aux participants

**MESSAGE DU PRÉSIDENT DU COMITÉ DE RETRAITE**

**Le RRMD, un régime qui vous accompagne.**

La stabilité financière prend toute son importance dans le contexte actuel marqué par de nombreuses turbulences socioéconomiques et politiques. Plus que jamais, avoir accès à un régime de retraite fiable représente une source précieuse de quiétude. À titre de président du Comité de retraite du Mouvement Desjardins, j'éprouve une grande fierté de voir notre Régime offrir à ses participants et bénéficiaires la sécurité et la tranquillité d'esprit nécessaires pour envisager l'avenir avec confiance.



**Denis Latulippe,**  
FICA, MBA, M. Sc., ASC

Le Comité de retraite est un acteur important dans la gestion du Régime. En tant que fiduciaire de la caisse de retraite, nous avons la responsabilité de protéger et de faire fructifier le patrimoine collectif afin de garantir aux participants un revenu stable durant toute leur retraite. Ce mandat ne se limite pas à assurer une bonne santé financière; il englobe également l'ensemble des services qui vous sont offerts et l'énergie qui est déployée pour les faire évoluer afin de vous aider à comprendre le Régime et à prendre les meilleures décisions. Témoinant de notre volonté de toujours agir avec la plus grande expertise, nous bénéficions d'un programme de développement continu afin de parfaire nos compétences nécessaires à l'exercice de notre rôle.

L'année qui vient de s'écouler a aussi été marquée par un vent de renouveau avec l'arrivée de Frédéric Godbout à titre de vice-président du Régime. Son regard neuf, son leadership, son esprit de collaboration et ses aptitudes stratégiques ont insufflé une dynamique contribuant à la poursuite de l'évolution du Régime.

Je tiens d'ailleurs à exprimer ma profonde reconnaissance envers l'équipe de la vice-présidence du RRMD ainsi qu'à tous nos partenaires et collaborateurs au sein de Desjardins et à l'externe. Par leur engagement et leur professionnalisme, qui sont au cœur du succès de votre régime de retraite, ils veillent à sa pérennité financière au bénéfice de l'ensemble des participants et des bénéficiaires.

Soyez assurés que nous poursuivons notre mission avec rigueur et passion, animés par la volonté d'offrir à chacun une retraite en toute tranquillité. Votre Régime demeure un repère fiable sur lequel vous pouvez compter.

# Rôle et responsabilité

du Comité de retraite

## Administration



Assurer la gestion financière et l'administration du Régime en mettant en œuvre les moyens adéquats pour protéger les droits des participants ou bénéficiaires, et faire fructifier les actifs de la caisse de retraite.

## Information



Offrir des services et des communications permettant aux participants de bien comprendre le Régime et de prendre des décisions éclairées.

Messages

Le RRMD en chiffres

Nouveautés, reconnaissances et rayonnement

Situation financière

Stratégies

Gestion de l'actif

Investissement responsable

Gouvernance

Rapport financier

Service aux participants

**MESSAGE DU VICE-PRÉSIDENT DU RÉGIME DE RENTES DU MOUVEMENT DESJARDINS**

**Avec un leadership ambitieux, le RRMD continue d'offrir sécurité et valeur ajoutée à l'ensemble des participants tout en contribuant au rayonnement du Mouvement Desjardins.**

En 2024, nous avons renforcé la santé financière du Régime, réaffirmant notre engagement envers les participants et le Mouvement Desjardins.

Nos résultats témoignent d'une situation financière exemplaire. Selon la plus récente évaluation actuarielle, les ratios de capitalisation et de solvabilité ont atteint des sommets s'élevant respectivement à 122 % et 105 %. Cette performance qui reflète notre gestion saine et rigoureuse ont permis à l'employeur de réduire les cotisations tout en garantissant les mêmes prestations et en maintenant une excellente position financière.

Au-delà des chiffres, en 2024, nous avons consolidé notre gestion des risques, perfectionné notre gestion d'actifs et optimisé nos opérations. Nous avons raffiné nos processus et stratégies, afin d'assurer une performance toujours plus efficiente et adaptée aux réalités du marché. Nous sommes également fiers d'avoir poursuivi nos efforts pour intégrer les facteurs environnementaux, sociaux et de gouvernance (ESG) dans nos décisions d'investissement par la mobilisation de l'ensemble de nos équipes, maximisant ainsi les retombées de nos initiatives en investissement responsable.

Toutefois, l'environnement dans lequel nous évoluons demeure volatil et marqué par une concurrence féroce pour des actifs de qualité, par des transformations socioéconomiques et politiques ainsi que par l'effet des changements climatiques, qui nous obligent à rester agiles et à ajuster nos approches. Face à ces défis, nous nous appuyons sur une résilience éprouvée, notamment grâce à la diversification efficace de nos classes d'actifs.

Depuis sa fondation en 1900, notre organisation a traversé des périodes de grande incertitude – crises économiques, bouleversements mondiaux, transformations profondes – et chaque fois, le Mouvement Desjardins a su s'adapter et innover pour répondre aux besoins des membres et clients. Aujourd'hui encore, cette solidité nous inspire et nous guide pour gérer notre régime à prestations déterminées avec confiance et rigueur, assurant ainsi une sécurité financière précieuse à des milliers de participants.

Notre ambition est soutenue par la confiance et la collaboration de toutes nos parties prenantes – qu'il s'agisse des participants, des collègues du Mouvement Desjardins, des partenaires ou des membres de nos équipes.

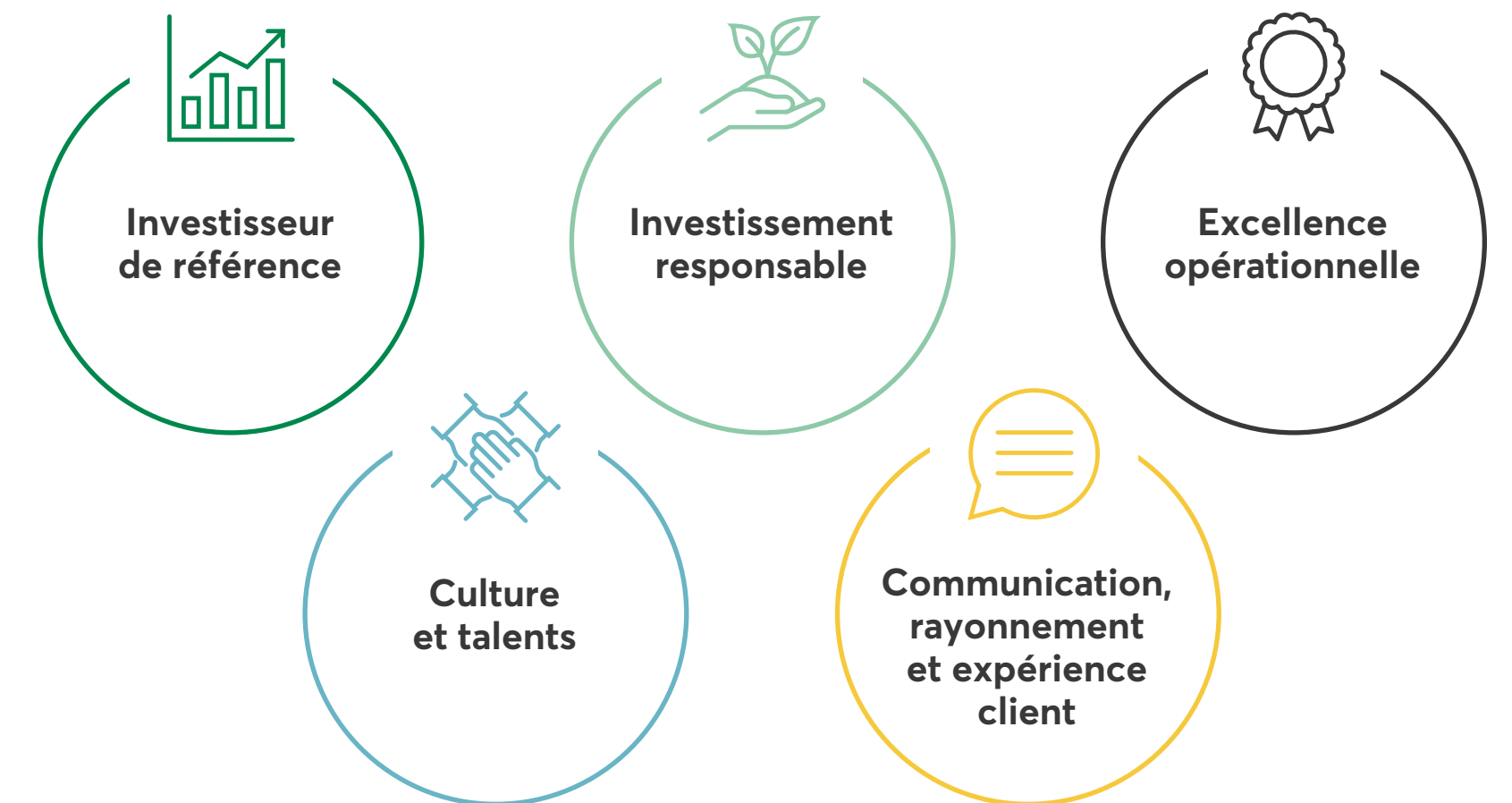
Merci aux membres du Comité de retraite pour votre leadership et votre appui, ainsi qu'aux équipes du Régime pour votre dévouement et votre recherche constante d'excellence; vous faites une réelle différence! Avec détermination et fierté, nous concrétisons chaque jour notre mission d'assurer la pérennité financière du Régime et de contribuer activement à générer de la valeur ajoutée pour le Mouvement Desjardins et ses membres et clients.



Frédéric Godbout, CFA



**Nos 5 leviers de performance**



Messages

**Le RRMD en chiffres**

Nouveautés, reconnaissances  
et rayonnement

Situation financière

Stratégies

Gestion de l'actif

Investissement responsable

Gouvernance

Rapport financier

Service aux participants

# Le RRMD en chiffres

AU 31 DÉCEMBRE 2024

**122 %**  
**Capitalisation**

Capacité du RRMD  
à s'acquitter de ses  
obligations à long terme  
en présumant sa pérennité

**86 000**  
participants

**49 000** actifs  
**25 000** retraités  
**12 000** différés

**105 %**  
**Solvabilité**

Capacité du RRMD  
à s'acquitter de ses  
obligations en cas de  
terminaison du Régime

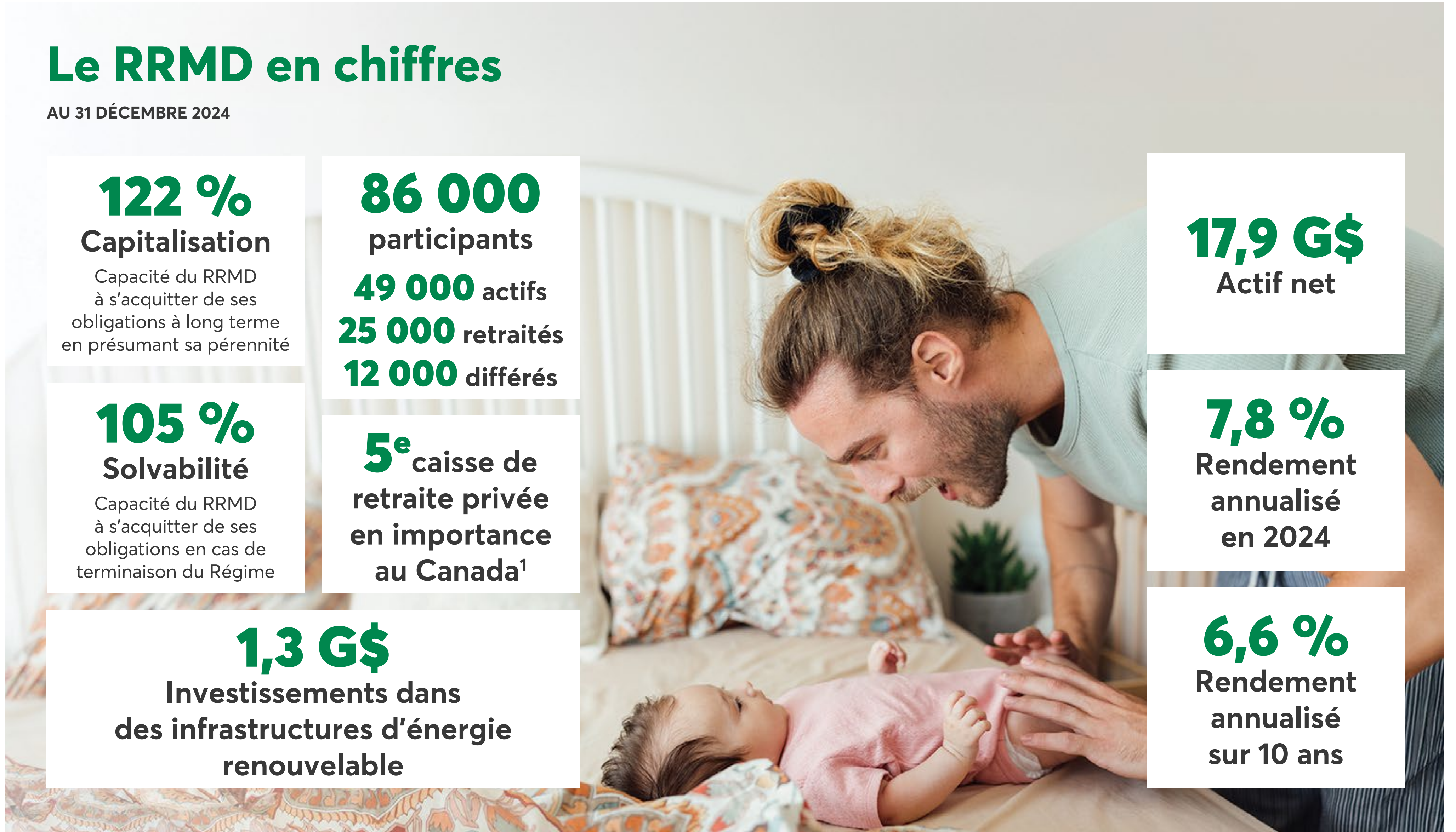
**5<sup>e</sup>** caisse de  
retraite privée  
en importance  
au Canada<sup>1</sup>

**1,3 G\$**  
Investissements dans  
des infrastructures d'énergie  
renouvelable

**17,9 G\$**  
Actif net

**7,8 %**  
Rendement  
annualisé  
en 2024

**6,6 %**  
Rendement  
annualisé  
sur 10 ans



Messages

Le RRMD en chiffres

**Nouveautés, reconnaissances et rayonnement**

Situation financière

Stratégies

Gestion de l'actif

Investissement responsable

Gouvernance

Rapport financier

Service aux participants

# Nouveautés, reconnaissances et rayonnement



## DE NOUVEAUX PARTENARIATS POUR INNOVER ET SE DÉPASSER

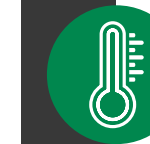
Le RRMD a rejoint l'[International Centre for Pension Management \(ICPM\)](#), un réseau mondial d'experts en gestion de régimes de retraite favorisant la collaboration et l'échange des meilleures pratiques en matière de gouvernance et d'investissement.

Dans le cadre de sa stratégie de diversification et de recherche d'occasions d'investissement, le Régime a agi comme investisseur initial stratégique dans le lancement du nouveau fonds de dette senior de [Penfund](#), une entreprise canadienne permettant à des entreprises nord-américaines de taille moyenne de croître.



## TÉMOIGNAGES INSPIRANTS

Afin d'améliorer la compréhension du Régime et de contribuer à sa valorisation, une série de capsules a été produite. Elles présentent les témoignages de participants et de retraités sur leurs passions, leurs aspirations et les raisons pour lesquelles ils apprécient le RRMD.



## NOUVELLE CIBLE AMBITIEUSE POUR L'EMPREINTE CARBONE

En nous appuyant sur le balisage des meilleures pratiques des régimes de retraite canadiens, nous visons désormais à réduire de 50 % l'empreinte carbone de nos portefeuilles d'actions et d'obligations publiques d'ici 2030, par rapport à 2020.

Pour y parvenir nous avons réalisé de nombreux travaux afin de nous assurer de maintenir les caractéristiques de rendement, de risque et de diversification de nos portefeuilles. Notre méthodologie de calcul est maintenant basée sur l'intensité des émissions financées pour les portées 1 (émissions directes de l'entreprise) et 2 (émissions indirectes liées à l'énergie achetée).

## UNE PRÉSENCE ACCRUE

En 2024, le RRMD a participé à plusieurs événements majeurs, partageant son expertise et prenant part à des échanges enrichissants sur des sujets clés tels que la gestion de portefeuille, l'investissement responsable et la gestion des régimes de retraite dans une perspective d'équité et d'inclusion.



Conférence annuelle de l'[Association de la retraite et des avantages sociaux du Québec](#)



[Forum Innovation and Resilience d'Institutional Connect](#)



[Principles for Responsible Investment \(PRi\) in Person](#)



[Symposium #InvestPact 2024](#)

Messages

Le RRMD en chiffres

Nouveautés, reconnaissances  
et rayonnement

**Situation financière**

Position financière

Financement

Stratégies

Gestion de l'actif

Investissement responsable

Gouvernance

Rapport financier

Service aux participants

# SITUATION FINANCIÈRE



**122 %**  
**Ratio de  
capitalisation**

3 094 M\$ d'excédents  
de capitalisation



**105 %**  
**Ratio de  
solvabilité**

899 M\$ d'excédents  
de solvabilité



Messages

Le RRMD en chiffres

Nouveautés, reconnaissances et rayonnement

**Situation financière**

► Position financière

Financement

Stratégies

Gestion de l'actif

Investissement responsable

Gouvernance

Rapport financier

Service aux participants

# Position financière

## ROBUSTE ET FIABLE

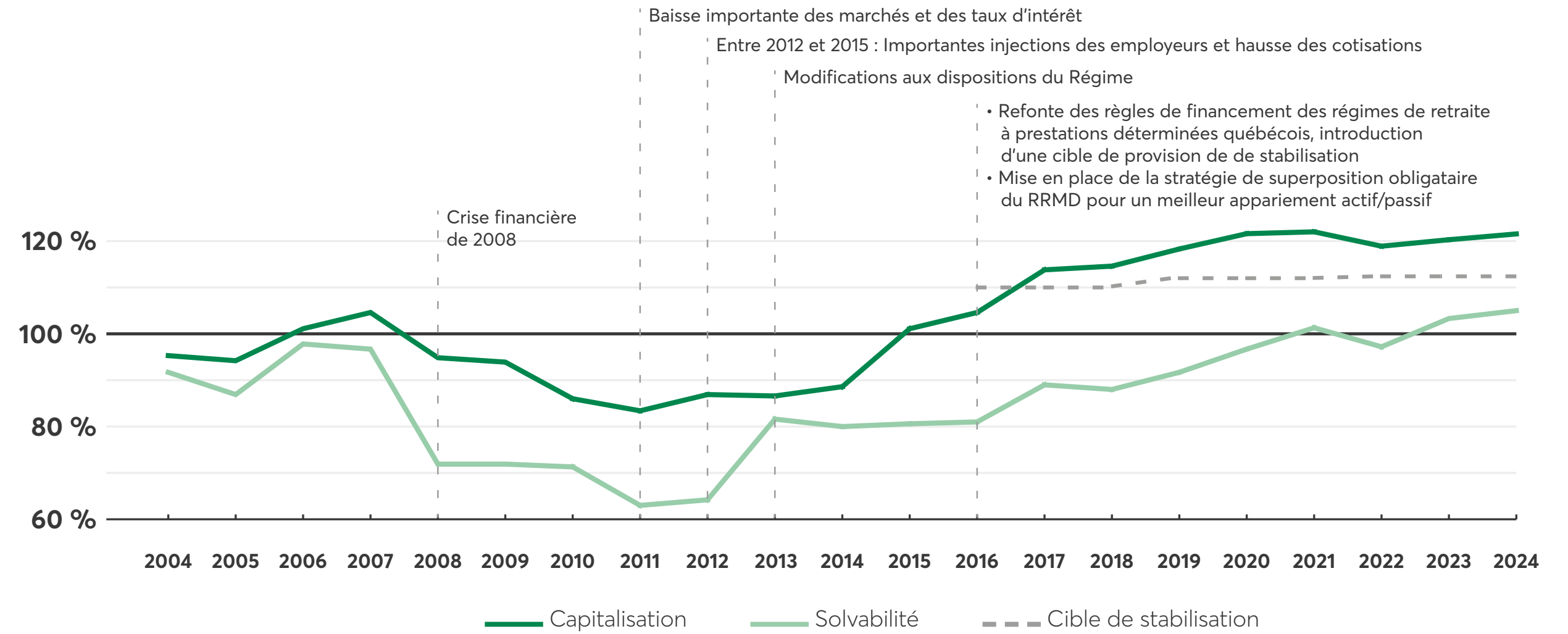
L'année 2024 s'est à nouveau clôturée sur une note positive pour la santé financière du RRMD, les ratios financiers atteignant des sommets dans les 20 dernières années.

Tout d'abord, le ratio de capitalisation, indicateur clé de la capacité du RRMD à honorer ses obligations à long terme, est passé de 120 % à 122 %. Ce taux dépasse amplement la cible de la provision de stabilisation fixée par la législation québécoise depuis 2016, qui est de 113 % au 31 décembre 2024 pour le RRMD. Quant au ratio de solvabilité, qui permet d'évaluer la capacité du RRMD à verser les prestations en cas de cessation de participation ou de terminaison du Régime, il est passé de 103 % à 105 %.

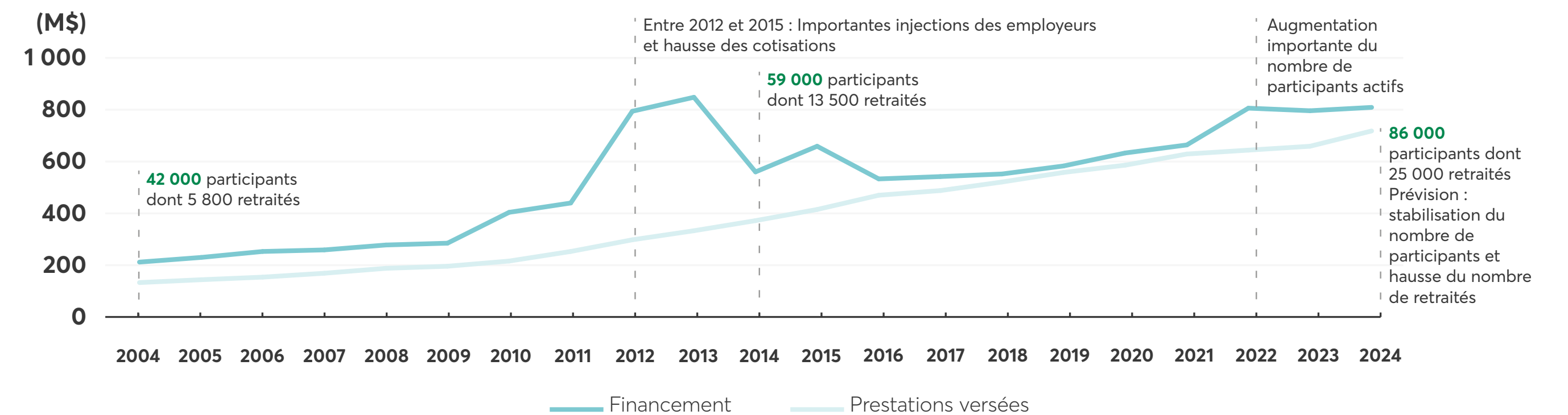
Ces excellents résultats sont le fruit des pratiques de gestion de risque et des stratégies avisées de nos gestionnaires de placements, en place depuis de nombreuses années, qui ont pour but d'assurer le versement des prestations promises à tous les participants à long terme. Ils sont également attribuables aux efforts financiers soutenus des participants et employeurs du Mouvement Desjardins dans les dernières années.

Grâce à la solide performance financière du Régime, le conseil d'administration du Mouvement Desjardins a pu approuver une réduction des cotisations des participants et des employeurs, en vigueur depuis la fin de l'année 2024, tout en maintenant le même niveau de prestations. Cette réduction représente un allègement tout en assurant que le Régime demeure bien capitalisé pour l'avenir.

## Évolution de la situation financière du RRMD



## Évolution du financement et des prestations versées





Messages

Le RRMD en chiffres

Nouveautés, reconnaissances et rayonnement

**Situation financière**

Position financière

► Financement

Stratégies

Gestion de l'actif

Investissement responsable

Gouvernance

Rapport financier

Service aux participants

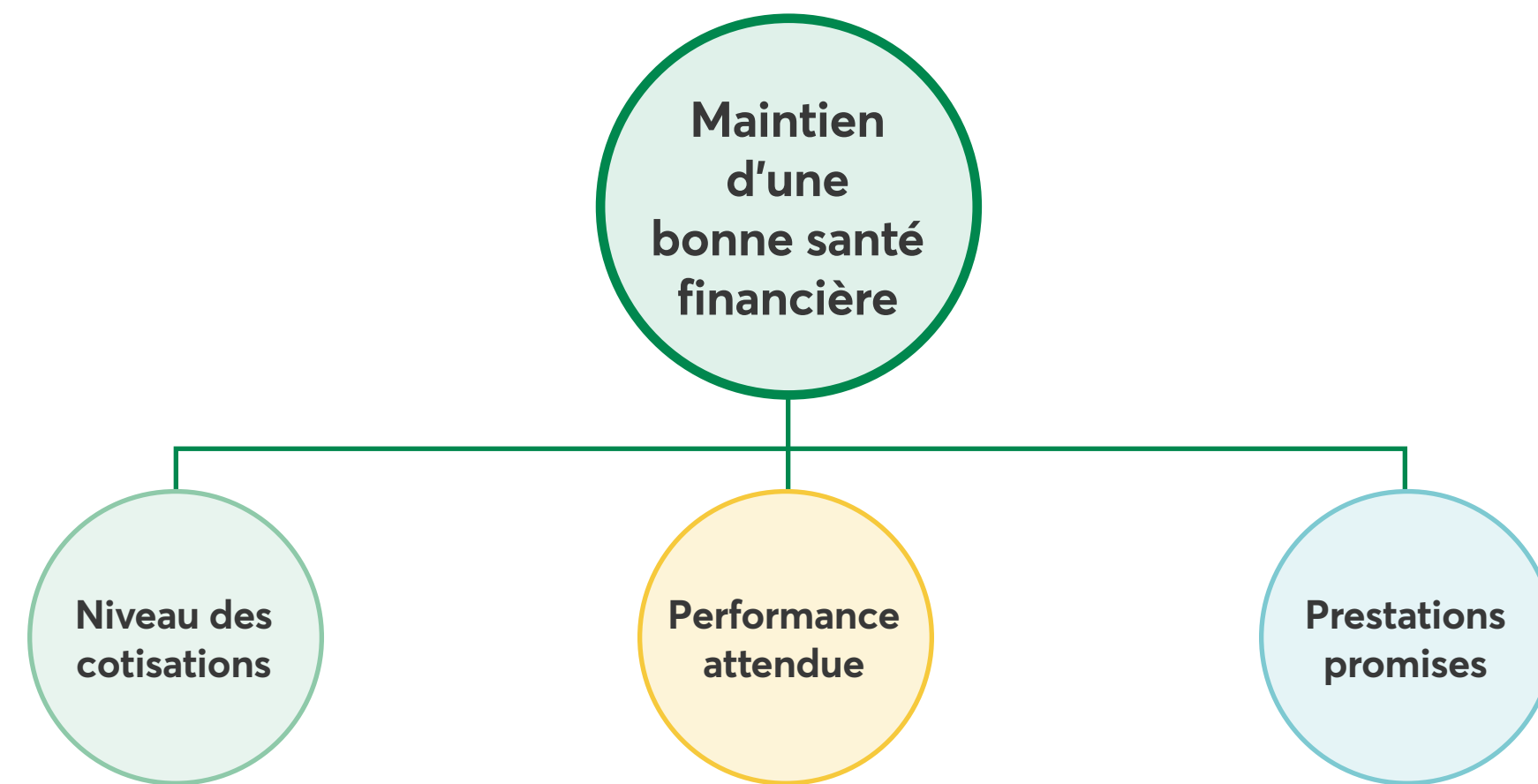
# Financement

## ASSURER LA PÉRENNITÉ DU RÉGIME

Le maintien d'une bonne santé financière et la stabilité du niveau des cotisations dans le temps comptent parmi les objectifs les plus importants que nous poursuivons. Afin de les atteindre, les actuaires du RRMD évaluent en continu les engagements futurs du Régime en utilisant les hypothèses les plus probables quant aux événements susceptibles d'affecter sa santé financière. Des provisions sont également prises en compte dans ces évaluations pour couvrir les imprévus. Nous nous assurons ainsi que le RRMD dispose des ressources nécessaires pour couvrir ses obligations à long terme et garantir la stabilité financière.

À ce titre, 2025 marquera une première : les prestations payées par le RRMD surpasseront les cotisations qui y seront versées. Le RRMD, qui est en place depuis 1979, compte maintenant un nombre important de retraités, une situation que nous prévoyons depuis plusieurs années. Nos stratégies de gestion tiennent compte de cette évolution.

Dans ce contexte, nous continuons à surveiller de près les facteurs économiques et démographiques susceptibles d'influencer la santé financière du Régime. Les décisions de gestion sont prises avec prudence afin d'assurer la pérennité des prestations et la stabilité du RRMD pour tous les participants et bénéficiaires.



Les participants et les employeurs versent les cotisations qui sont prévues au Règlement du RRMD. L'objectif visé est de conserver une stabilité du niveau des cotisations.

La performance financière attendue du RRMD tient compte des meilleures hypothèses et inclut certaines provisions.

Les montants versés par le RRMD dans le futur sont estimés en fonction d'hypothèses concernant l'évolution des salaires selon l'âge de prise de la retraite et de l'espérance de vie des participants.

« L'avantage avec le régime de Desjardins, c'est vraiment le partage des coûts; 65 % qui est couvert par l'employeur et 35 % qui vient de ma poche en tant qu'employé. » »



**809 M\$**

**Cotisations versées en 2024**

526 M\$ par les employeurs

283 M\$ par les employés



**718 M\$**

**Prestations versées en 2024**

609 M\$ en rentes

109 M\$ en remboursements et en prestations de décès

Sacha



Vivre au présent, bâtir son futur - ...



Messages

Le RRMD en chiffres

Nouveautés, reconnaissances  
et rayonnement

Situation financière

**Stratégies**

Gestion des risques

Allocation stratégique de l'actif

Présence mondiale

Gestion de l'actif

Investissement responsable

Gouvernance

Rapport financier

Service aux participants

# STRATÉGIES



**Mesures  
d'atténuation des  
risques réfléchies  
et efficaces**



**Allocation  
stratégique de  
l'actif pour protéger  
la santé financière  
et saisir les  
occasions**



Messages

Le RRMD en chiffres

Nouveautés, reconnaissances et rayonnement

Situation financière

**Stratégies**

► Gestion des risques

Allocation stratégique de l'actif

Présence mondiale

Gestion de l'actif

Investissement responsable

Gouvernance

Rapport financier

Service aux participants

# Gestion des risques

**La gestion proactive des risques du Régime vise à lui permettre de respecter ses engagements. Elle évolue constamment et se veut à l'avant-garde des meilleures pratiques de l'industrie.**

Nous nous appuyons sur les capacités sans cesse bonifiées de modélisation, de projection et de simulation qui servent de base à la prise de risque. La gestion intégrée et dynamique des risques dans l'ensemble des activités du Régime constitue un levier de performance stratégique. Elle est au cœur de l'élaboration du portefeuille global, et son influence se répercute sur l'ensemble des décisions d'investissement.

Nous prenons suffisamment de risques pour assurer un rendement adéquat à long terme, mais nous devons également mettre en œuvre des stratégies permettant de stabiliser et de maintenir la bonne santé financière du Régime selon les différents scénarios possibles.

## PRINCIPAUX RISQUES



### Taux d'intérêt

Les variations de taux d'intérêt influencent directement et considérablement la santé financière du Régime.



### Longévité

Une longévité des participants supérieure à celle estimée ou une mise à jour des tables de mortalité utilisées pourraient entraîner des coûts plus élevés.



### Marché

La volatilité des marchés financiers pourrait engendrer des rendements négatifs affectant les cotisations requises pour financer le Régime.



### Liquidité

Les liquidités du Régime doivent être suffisantes pour qu'il puisse s'acquitter de ses obligations financières en tout temps.

## MESURES D'ATTÉNUATION DES RISQUES

### Registre des risques exhaustif

Des tableaux de bord dynamiques permettent d'identifier les principaux risques liés à l'administration et à la gestion financière du Régime. Chacun de ces risques est évalué et suivi au moyen d'indicateurs pour lesquels des cibles et des balises sont déterminées. Ces suivis permettent d'assurer le respect des objectifs en diagnostiquant les causes de dépassement et en rectifiant la stratégie, s'il y a lieu.

### Systèmes de risques

Des outils de gestion des risques reconnus dans l'industrie sont utilisés pour quantifier, évaluer et gérer de façon détaillée les risques financiers associés à l'ensemble des actifs et des passifs du Régime.

### Soutien aux investissements

Nos experts en gestion des risques accompagnent nos gestionnaires d'actifs afin d'assurer une prise de risque adéquate lors de chaque investissement et de la construction de portefeuilles.

### Résilience en temps de crise financière

Nous participons activement aux exercices de scénarios de crises intégrés du Mouvement Desjardins afin d'assurer la résilience du Régime dans différents environnements financiers.

### Table de mortalité personnalisée

Afin d'améliorer l'estimation de la longévité des participants, nous personnalisons annuellement la table de mortalité canadienne généralement utilisée en considérant l'expérience réelle des participants du Régime et les analyses socio-économiques.

### Risques climatiques

Nous avons procédé au développement et à l'exécution des premières quantifications des risques climatiques pouvant affecter les actifs réels canadiens. La résilience du Régime face aux changements climatiques est l'une de nos grandes priorités.



**Le régime de retraite du Mouvement Desjardins me donne une sécurité d'esprit.**



Messages

Le RRMD en chiffres

Nouveautés, reconnaissances et rayonnement

Situation financière

**Stratégies**

Gestion des risques

► Allocation stratégique de l'actif

Présence mondiale

Gestion de l'actif

Investissement responsable

Gouvernance

Rapport financier

Service aux participants

# Allocation stratégique de l'actif

L'allocation d'actifs est effectuée de manière dynamique en fonction de la couverture des risques. Elle vise à maximiser la résilience du Régime par rapport à un maximum de scénarios économiques plausibles tout en assurant son financement à moindre coût.



## Portefeuille de performance

Son objectif est de favoriser l'atteinte de la cible de rendement à long terme du Régime afin de maintenir les cotisations à un niveau raisonnable pour les participants et les employeurs.

Classes d'actifs	Objectif
Actions publiques	Accéder au rendement attendu à long terme du marché boursier et assurer l'accès à des liquidités en cas de scénarios défavorables.
Infrastructures	Générer un revenu courant élevé et prévisible tout en offrant une protection contre l'inflation.
Immobilier	Acquérir des actifs immobiliers dont le rendement total est composé en grande partie de revenus courants, combinés à un potentiel de croissance et à une sensibilité à l'inflation.
Actions privées	Exposer le portefeuille à la croissance économique et à des rendements potentiels supérieurs en complément des actions publiques, par la concentration sur la prime de taille d'entreprise et la prime de liquidité.
Innovation et opportunités	Accéder à la prime de risque de crédit et de liquidité du marché de la dette de moindre qualité et considérer toutes occasions innovantes pouvant améliorer la performance ajustée au risque du portefeuille global.



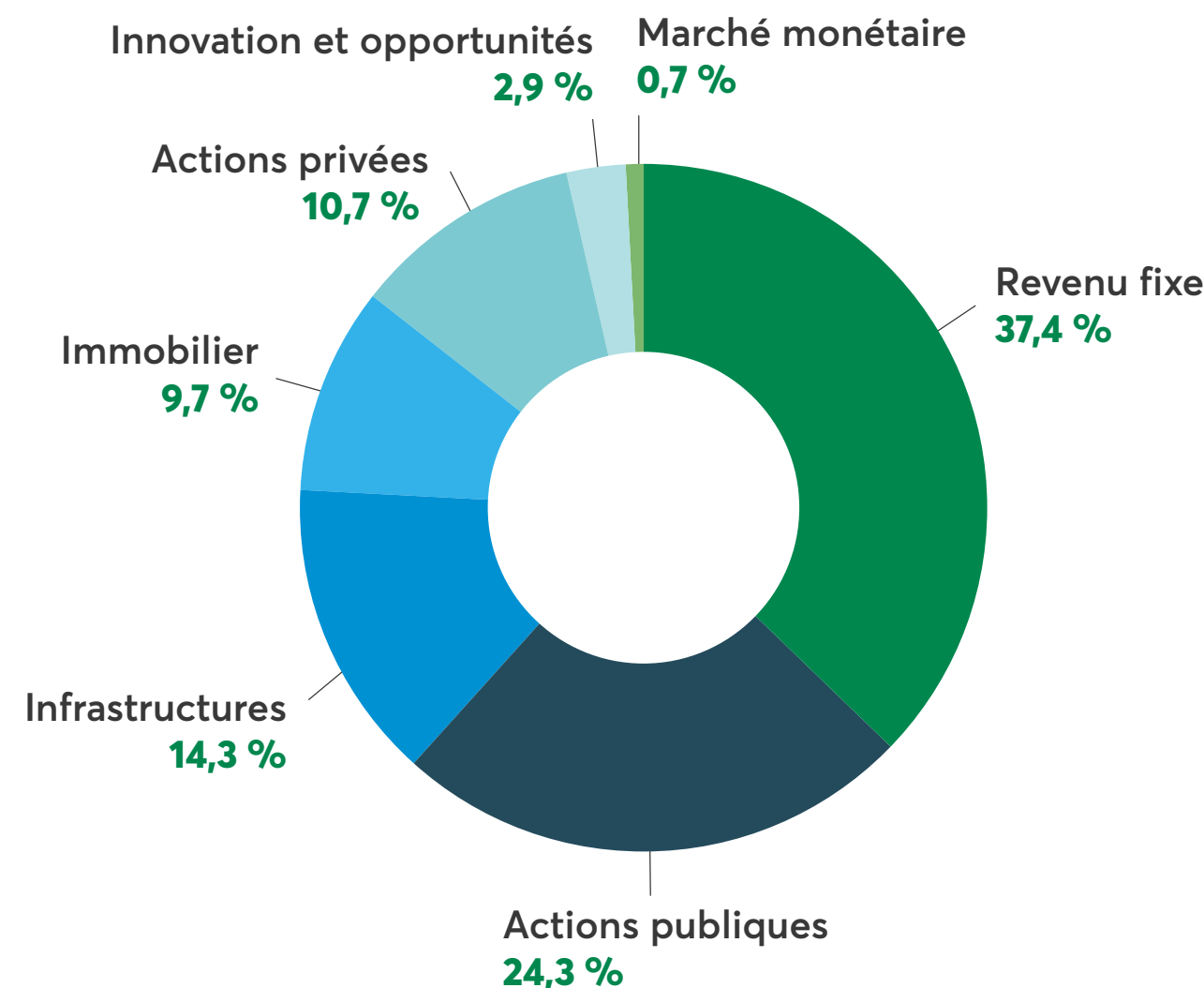
## Portefeuille d'appariement

Son objectif est d'atteindre le niveau d'appariement cible entre l'actif et le passif du Régime afin de protéger la santé financière de ce dernier, de minimiser sa volatilité et de respecter le budget de risque de l'organisation.

Le passif, c'est-à-dire la valeur des engagements du Régime envers les participants, dépend de façon importante des variations des taux d'intérêt. Pour effectuer un appariement efficace, le portefeuille inclut donc des titres sensibles aux variations de taux.

Classes d'actifs	Objectif
Revenu fixe	Atteindre et maintenir le niveau d'appariement cible entre l'actif et le passif du Régime afin de minimiser la volatilité de la situation financière.
Superposition obligatoire	Stratégies de produits dérivés permettant d'atteindre le niveau d'appariement cible sans affecter le portefeuille physique et donc en permettant d'allouer le maximum de capitaux au portefeuille de performance.

## Allocation d'actifs au 31 décembre 2024



Messages

Le RRMD en chiffres

Nouveautés, reconnaissances et rayonnement

Situation financière

**Stratégies**

Gestion des risques

Allocation stratégique de l'actif

► Présence mondiale

Gestion de l'actif

Investissement responsable

Gouvernance

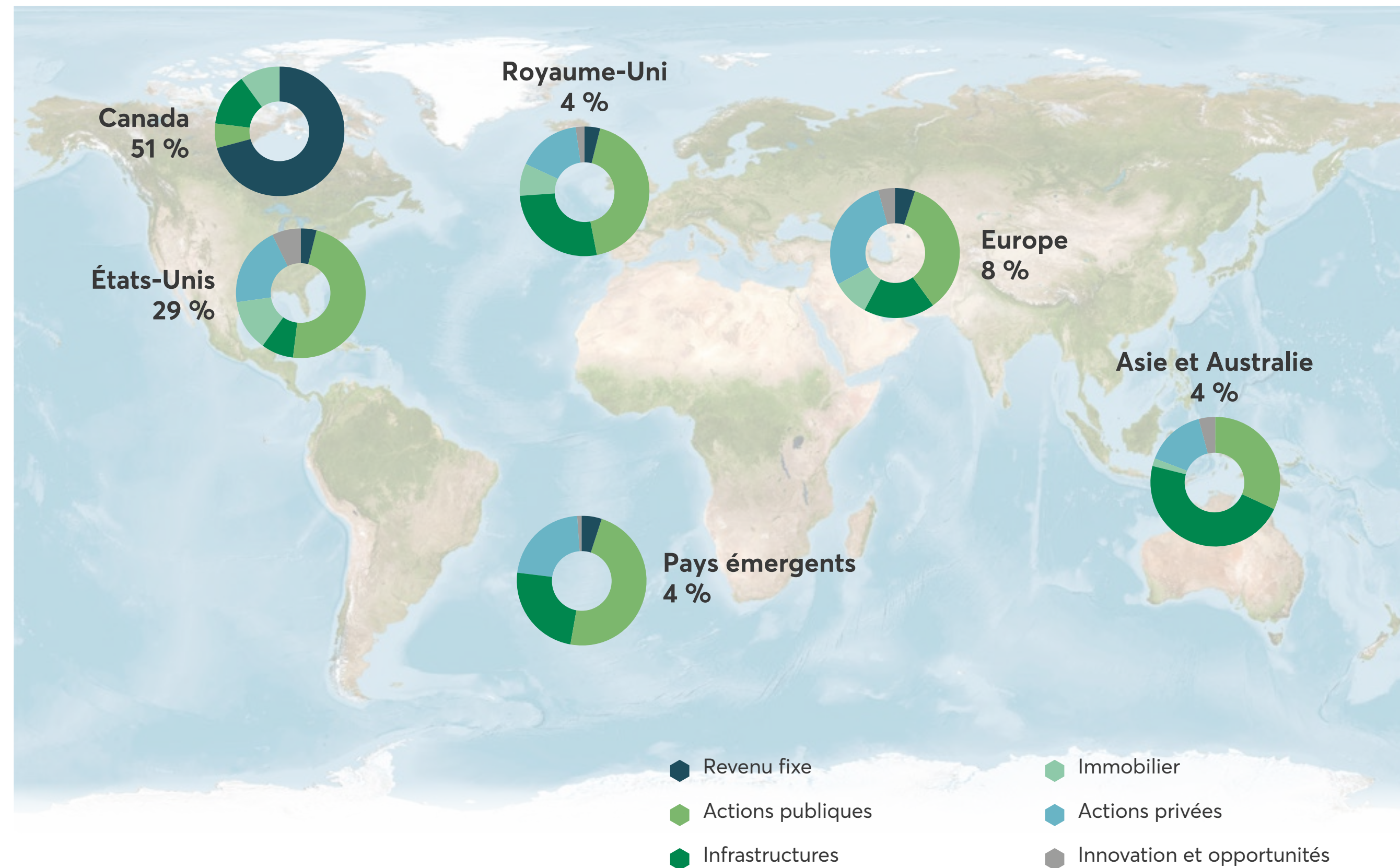
Rapport financier

Service aux participants

# Présence mondiale

Le Régime est présent à l'international afin de saisir les meilleures occasions de placement et de s'adjoindre les meilleurs partenaires. Dans le contexte actuel où la concurrence pour les actifs de qualité est féroce, nous nous démarquons grâce à notre réseau de 79 partenaires bien établis dans toutes les régions du monde et avec lesquels nous réalisons des investissements variés.

## Exposition géographique



**Bayfield Tower, immeuble multirésidentiel**  
Immobilier | Ontario, Canada | Partenaire : Realstar



**Cérélia, entreprise de transformation alimentaire**  
Actions privées | Amérique du Nord et Europe | Partenaire : Ardian



**Vantage Towers, tours de télécommunications**  
Infrastructures | Europe | Partenaire : Global Infrastructure Partners

Messages

Le RRMD en chiffres

Nouveautés, reconnaissances  
et rayonnement

Situation financière

Stratégies

**Gestion de l'actif**

Contexte économique

Philosophie d'investissement

Rendement global

Portefeuille de performance

Portefeuille d'appariement

Investissement responsable

Gouvernance

Rapport financier

Service aux participants

# GESTION DE L'ACTIF



**891 M\$**  
**Nouveaux investissements**  
sur les marchés privés



**79**  
**partenaires**  
Un réseau bien établi  
pour saisir les meilleures  
occasions de placement



Messages

Le RRMD en chiffres

Nouveautés, reconnaissances  
et rayonnement

Situation financière

Stratégies

**Gestion de l'actif**

► Contexte économique

Philosophie d'investissement

Rendement global

Portfeuille de performance

Portfeuille d'appariement

Investissement responsable

Gouvernance

Rapport financier

Service aux participants

# Contexte économique

**La solide performance des actions américaines, les baisses de taux d'intérêt au Canada et les tensions géopolitiques accrues qui alimentent l'incertitude économique mondiale ont marqué les marchés financiers en 2024.**

## ÉCONOMIE

Le Canada a évité la récession en 2024, la forte croissance de la population ayant compensé la faiblesse de la croissance économique par habitant. L'inflation a quant à elle poursuivi sa descente, terminant l'année très près de la cible à long terme de 2 % fixée par la Banque du Canada. La baisse des prix de l'énergie a joué un rôle important dans cette diminution.

Suivant ces développements, la Banque du Canada a réduit son taux de financement à un jour de 1,75 % au cours de l'année, le ramenant à son niveau le plus bas depuis plus de deux ans, soit 3,25 %.

## SITUATION GÉOPOLITIQUE

Les tensions géopolitiques, notamment l'intensification de la guerre en Ukraine et des conflits au Moyen-Orient, ont continué d'alimenter l'incertitude sur les marchés financiers.

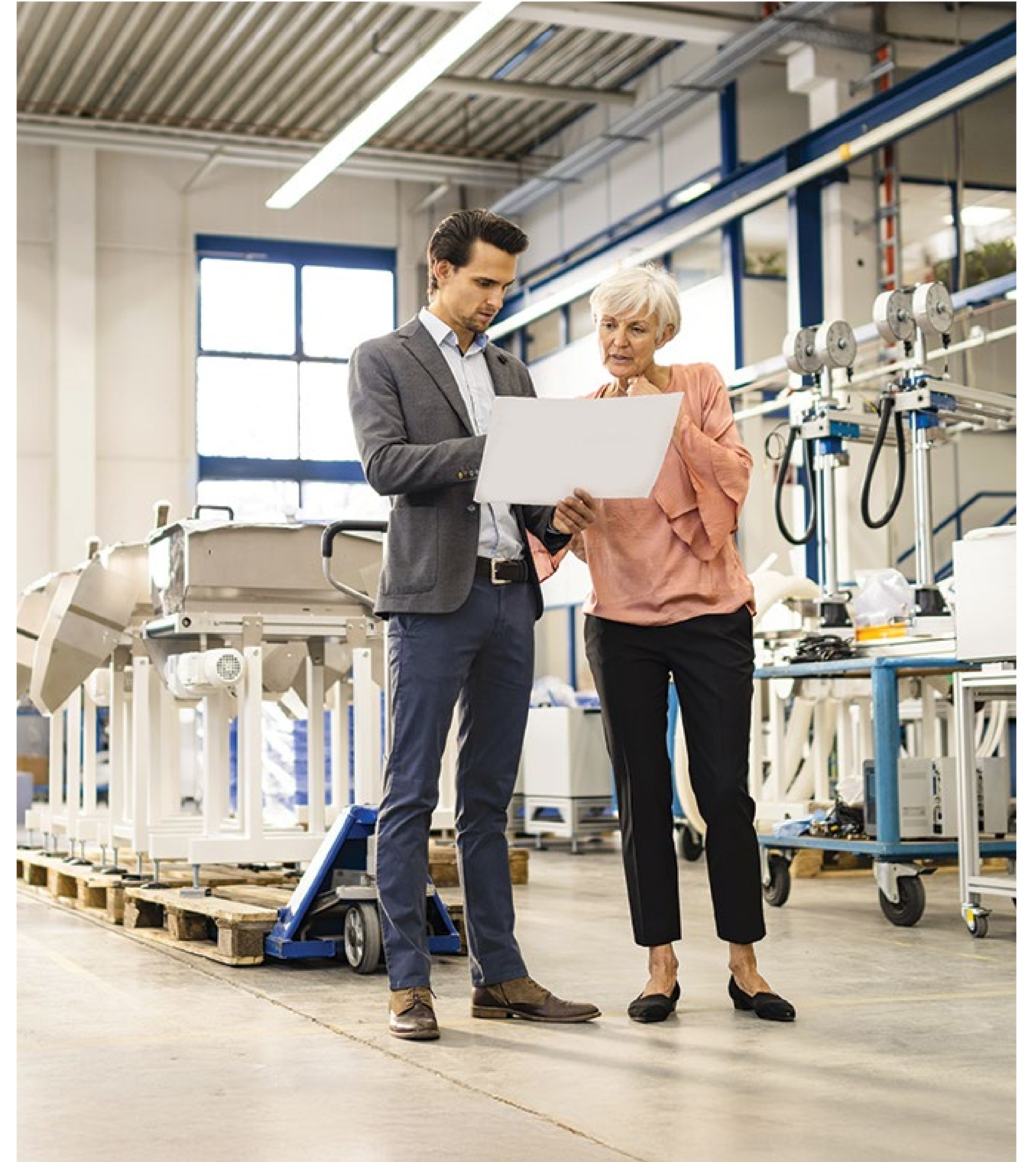
Lors du dernier trimestre de 2024, la réélection de Donald Trump à la présidence des États-Unis a initialement été perçue positivement par les investisseurs. La mise en place anticipée de politiques favorables aux entreprises a supplanté l'effet attendu des tensions commerciales potentielles. L'incertitude est plus élevée en 2025, nous suivrons attentivement les développements ayant un impact sur le Régime.

## MARCHÉS FINANCIERS

Les actions ont dans l'ensemble affiché d'excellentes performances, soutenues par les actions américaines qui ont généré des rendements bien supérieurs à ceux des autres marchés. Les thèmes de l'intelligence artificielle et des technologies ont été des moteurs clés de cette croissance.

En ce qui concerne les marchés obligataires, ils ont profité à la fois de la diminution des taux d'intérêt et des écarts de crédit.

Enfin, le dollar canadien s'est déprécié par rapport à son équivalent américain. Les tensions commerciales, l'instabilité politique au Canada, la résilience de l'économie américaine et la baisse du taux de financement, plus importante au Canada qu'aux États-Unis, ont pesé sur la devise canadienne.



Messages

Le RRMD en chiffres

Nouveautés, reconnaissances  
et rayonnement

Situation financière

Stratégies

**Gestion de l'actif**

Contexte économique

► Philosophie d'investissement

Rendement global

Portefeuille de performance

Portefeuille d'appariement

Investissement responsable

Gouvernance

Rapport financier

Service aux participants

# Philosophie d'investissement

## UNE GESTION PRUDENTE ET RESPONSABLE QUI CONTINUE DE FAIRE SES PREUVES

Dans un environnement financier en constante évolution, la capacité à s'adapter et à gérer à long terme, peu importe les soubresauts du marché, est essentielle pour assurer la performance du Régime de rentes du Mouvement Desjardins. Notre philosophie d'investissement conjugue prudence et rigueur afin de protéger les intérêts des participants tout en contribuant au rayonnement de l'ensemble de l'organisation.

## UNE APPROCHE ÉQUILBRÉE AU SERVICE DES PARTICIPANTS

Notre approche d'investissement vise à générer un rendement adéquat tout en atténuant les risques inhérents aux marchés financiers. Nous intégrons des pratiques de gestion dynamique des portefeuilles pour maximiser la résilience et la valeur ajoutée. Chaque décision repose sur une évaluation approfondie des occasions et une analyse rigoureuse des risques pour permettre au Régime de remplir sa mission première : soutenir la sécurité financière des participants. Cet engagement s'est traduit concrètement par le versement de plus de 600 millions de dollars en rentes en 2024, contribuant ainsi non seulement au bien-être des participants, mais également à l'économie québécoise et canadienne.

## EXPERTISE ET COLLABORATION AU CŒUR DE NOTRE STRATÉGIE

La complémentarité des expertises de nos équipes pluridisciplinaires combinée à l'efficacité de nos processus décisionnels assure une gestion financière optimisée et alignée sur notre mission. Nous restons à l'affût des meilleures pratiques de l'industrie afin d'améliorer continuellement nos stratégies. Proactivité, collaboration avec des partenaires de confiance à l'interne et à l'externe, recherche des meilleures occasions d'affaires et adaptabilité aux réalités du marché nous permettent de comprendre les dynamiques complexes et d'accueillir le changement.



**Guidés par notre ambition, notre résilience et notre rigueur, nous poursuivons notre mission d'offrir un régime solide et performant.**





Messages

Le RRMD en chiffres

Nouveautés, reconnaissances et rayonnement

Situation financière

Stratégies

**Gestion de l'actif**

Contexte économique

Philosophie d'investissement

► Rendement global

Portefeuille de performance

Portefeuille d'appariement

Investissement responsable

Gouvernance

Rapport financier

Service aux participants

# Rendement global

## PERFORMANCE GLOBALE ANNUELLE SUPÉRIEURE À L'OBJECTIF

L'année 2024 a été marquée par l'appétit soutenu des investisseurs pour les actifs risqués, entraînant des rendements très positifs sur les marchés boursiers et un rétrécissement des écarts de crédit. Dans ce contexte, les stratégies du portefeuille global ont contribué au maintien de l'excellente situation financière du Régime, qui a enregistré un rendement positif de 7,8 %, principalement grâce à la bonne tenue des portefeuilles d'actions publiques et d'actions privées.

Globalement, le RRMD a affiché une valeur ajoutée de 0,3 % par rapport à son indice de référence, ce qui représente près de 43 M\$ en création de valeur en 2024. Les positionnements du portefeuille global, dont l'écart entre les expositions aux différentes classes d'actifs et leurs cibles respectives, expliquent une bonne part de la valeur relative.

## PERFORMANCE À LONG TERME

Enfin, il est important de souligner que le RRMD est un investisseur à long terme. L'excellent rendement obtenu au cours des 10 dernières années, soit 6,6 %, répond au besoin actuariel.



**6,6 %**

**Rendement annualisé sur 10 ans**



**1,9 G\$**

**Valeur ajoutée totale sur 10 ans**



3540 & 3560 Wycroft Road, centre de distribution  
Immobilier | Ontario, Canada | Partenaire : Carttera



Formosa II, projet éolien en mer  
Infrastructures | Asie-Pacifique | Partenaire : Stonepeak



**Le Régime de rentes du Mouvement Desjardins nous distingue vraiment sur le marché. C'est un régime solide et bien géré.**



**Karelle**



Vivre au présent, bâtir son futur - ...



Desjardins



Jeisys, fabricant d'équipement médicoesthétique  
Actions privées | Corée du Sud | Partenaire : ArchiMed

Messages

Le RRMD en chiffres

Nouveautés, reconnaissances et rayonnement

Situation financière

Stratégies

**Gestion de l'actif**

Contexte économique

Philosophie d'investissement

Rendement global

► Portefeuille de performance

Portefeuille d'appariement

Investissement responsable

Gouvernance

Rapport financier

Service aux participants


# Portefeuille de performance

L'objectif du portefeuille de performance est de favoriser l'atteinte de la cible de rendement à long terme du Régime afin de maintenir les cotisations à un niveau raisonnable pour les participants et les employeurs.


Le portefeuille a atteint son objectif en offrant un rendement de 12,8 % en 2024 par rapport à son objectif à long terme de 6,6 %. Les portefeuilles d'actions publiques et privées ont majoritairement contribué à cette performance, profitant notamment de la résilience de l'économie américaine et de la hausse du dollar américain. Inversement, les revalorisations des actifs immobiliers et des enjeux spécifiques à certains secteurs en infrastructures ont limité les gains du portefeuille.

À plus long terme, le rendement annualisé sur une période de 10 ans a été de 11,0 %. Toutes les classes d'actifs ont enregistré des rendements annualisés à long terme supérieurs à leurs objectifs respectifs, contribuant ainsi à l'amélioration de la santé financière du RRMD.

En 2024, la performance a été légèrement inférieure aux indices de référence. Le portefeuille a affiché une valeur ajoutée négative de -0,9 %, ce qui s'explique en partie par un environnement difficile pour les stratégies diversifiées en actions publiques comparativement aux indices qui présentent une concentration importante, particulièrement dans les actions de grande capitalisation du secteur technologique américain. Cependant, la valeur ajoutée de 2,7 % sur une période de 10 ans reste excellente.

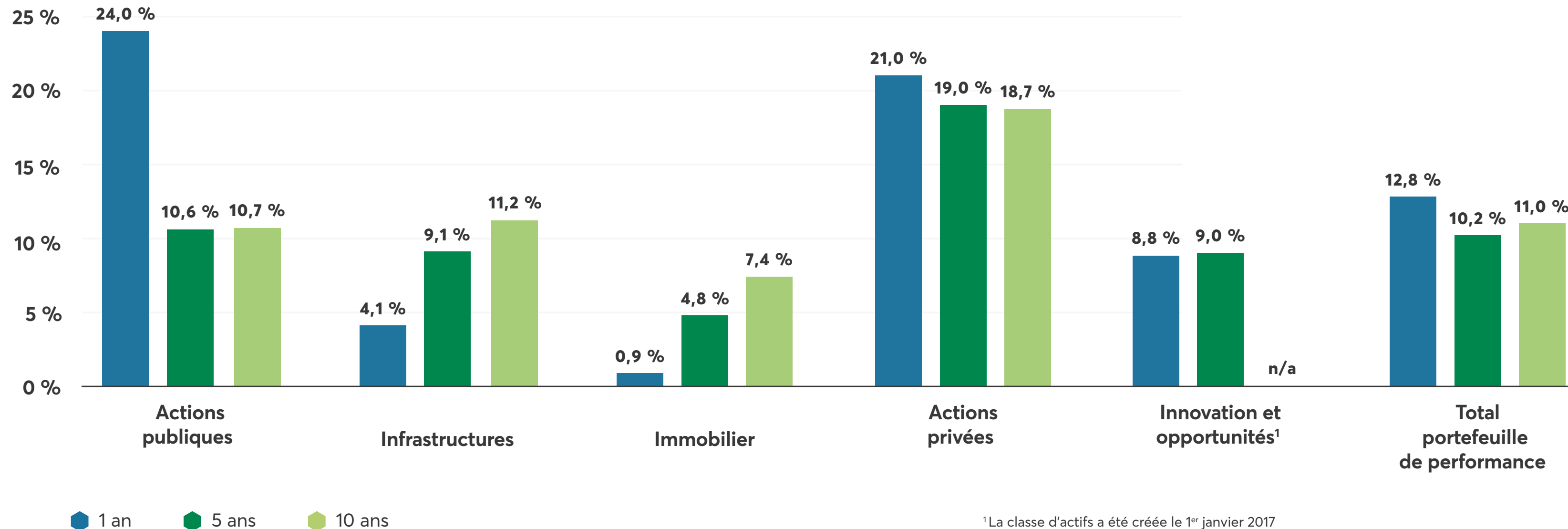


**11,0 %**  
Rendement annualisé  
sur 10 ans



**1,4 G\$**  
Valeur ajoutée sur 10 ans

**Rendement du portefeuille de performance**



<sup>1</sup> La classe d'actifs a été créée le 1<sup>er</sup> janvier 2017

Messages

Le RRMD en chiffres

Nouveautés, reconnaissances et rayonnement

Situation financière

Stratégies

**Gestion de l'actif**

Contexte économique

Philosophie d'investissement

Rendement global

► Portefeuille de performance

Portefeuille d'appariement

Investissement responsable

Gouvernance

Rapport financier

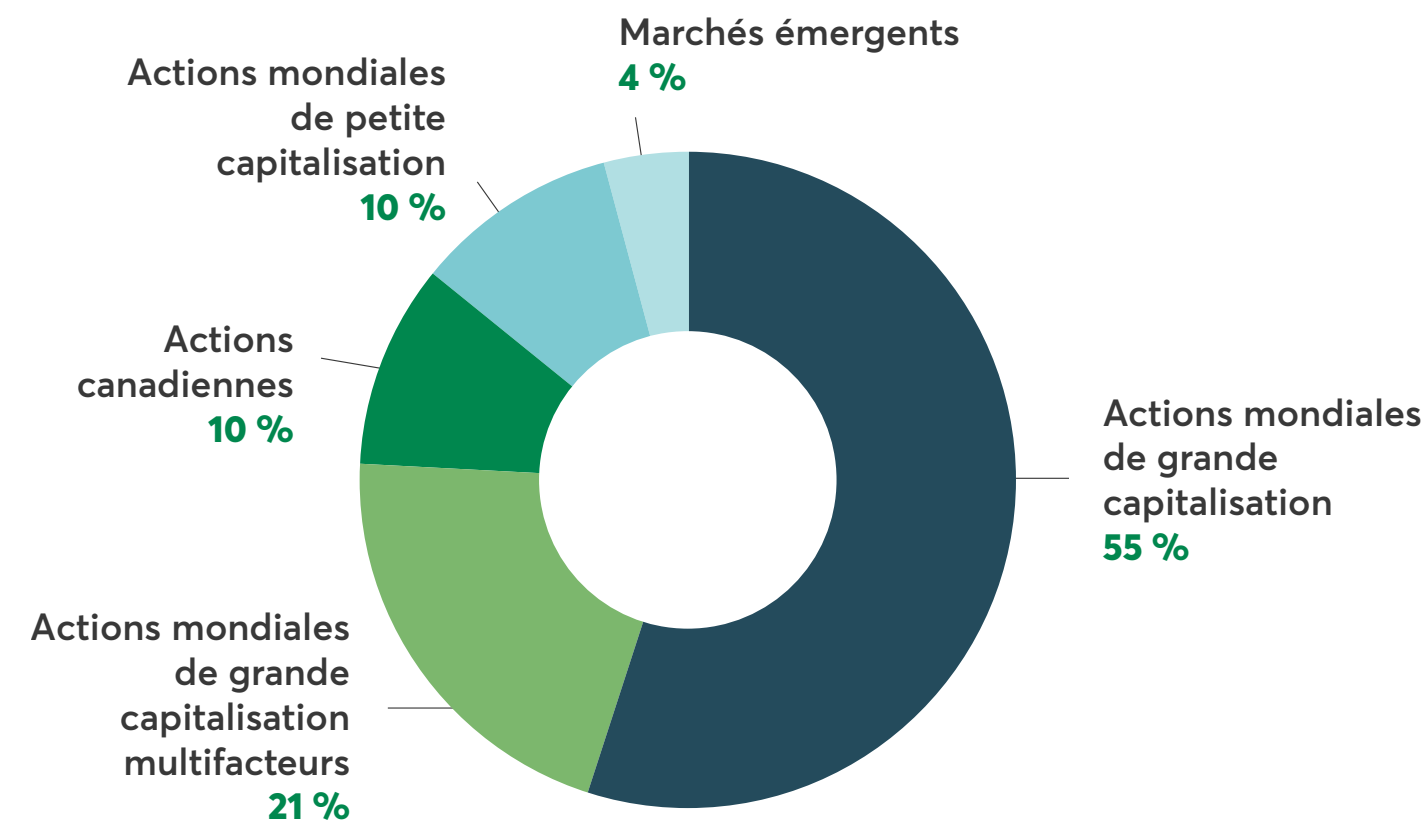
Service aux participants

## ACTIONS PUBLIQUES

Titres de propriété dans des entreprises cotées en bourse, offrant des dividendes et un potentiel de croissance.

<b>4,3 G\$</b> Actif net
<b>24,0 %</b> Rendement
<b>-2,2 %</b> Valeur ajoutée
<b>10,6 %</b> Rendement sur 5 ans

Répartition du portefeuille par stratégies



### Résultat

Le portefeuille d'actions publiques a réalisé un excellent rendement en 2024. L'année exceptionnelle des marchés boursiers, en particulier pour les actions américaines, a été un facteur clé. La baisse des pressions inflationnistes combinée à une croissance économique plus robuste que prévu ont soutenu cette performance.

Le marché continue de se concentrer, ce qui est défavorable à la diversification que nous prôtons dans la gestion du portefeuille pour réduire les risques à long terme. La sous-pondération des actions de très grande capitalisation a donc eu un effet négatif sur les résultats. En revanche, les mandats de petite et moyenne capitalisation ont

très bien fait vis-à-vis leur indice, montrant une bonne stratégie dans ce segment.

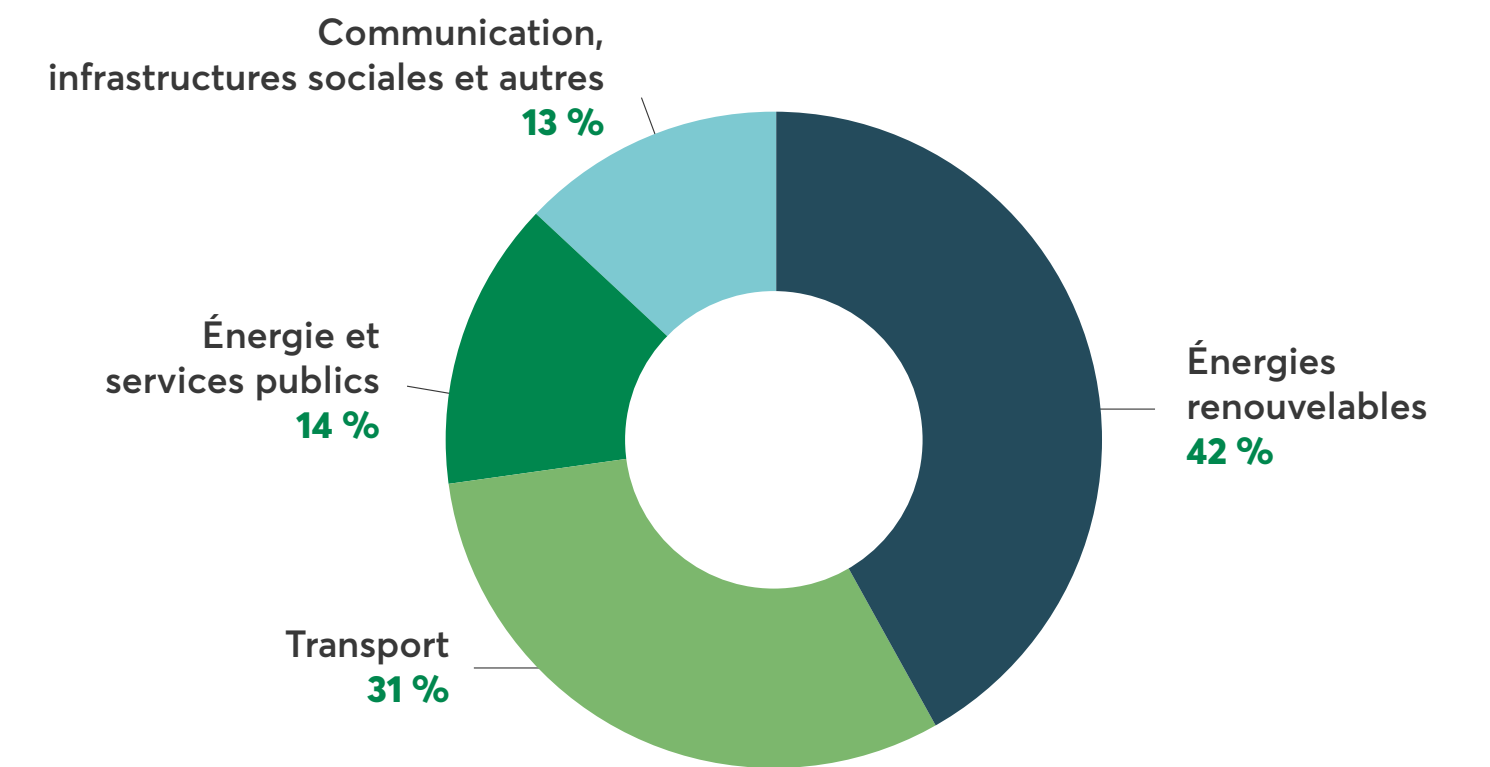
Plusieurs ajustements apportés à la stratégie de gestion de portefeuille ont entraîné des résultats positifs en 2024 et seront suivis d'autres innovations en 2025. Ces changements devraient permettre à la gestion active de s'exprimer pleinement et de favoriser la création de valeur ajoutée dans les prochaines années. Il sera crucial, pour maintenir de bonnes performances, de continuer à s'adapter aux conditions du marché et de rester flexible dans la gestion du portefeuille.

## INFRASTRUCTURES

Investissements dans des actifs physiques comme les routes, les ponts et les réseaux énergétiques, générant des revenus stables à long terme.

<b>2,6 G\$</b> Actif net
<b>4,1 %</b> Rendement
<b>-2,7 %</b> Valeur ajoutée
<b>9,1 %</b> Rendement sur 5 ans

Répartition du portefeuille par secteurs



### Résultat

Malgré un environnement de taux d'intérêt élevés, la classe d'actifs continue de renforcer la résilience de notre portefeuille, car elle est soutenue par des actifs dont les flux de trésorerie sont pour la plupart stables et prévisibles. Par exemple, l'exposition importante de notre portefeuille aux énergies renouvelables permet au Régime de bénéficier de revenus prévisibles étant donné la décarbonation des économies et la transition énergétique amorcée par plusieurs pays d'importance à l'échelle mondiale. Après des années de pandémie volatiles, la performance opérationnelle de plusieurs actifs en portefeuille

dans le secteur des transports (routes, aéroports, ports) s'est grandement améliorée, soutenant la performance absolue du portefeuille sur la période.

Étant à l'affût des tendances de marché globales, nous avons réalisé de nouveaux investissements dans les centres de données, les tours de télécommunications et les réseaux de fibre optique au cours des dernières années, positionnant ainsi le portefeuille pour profiter de la numérisation des économies, de l'intelligence artificielle et de la consommation de données.

Messages

Le RRMD en chiffres

Nouveautés, reconnaissances et rayonnement

Situation financière

Stratégies

**Gestion de l'actif**

Contexte économique

Philosophie d'investissement

Rendement global

► Portefeuille de performance

Portefeuille d'appariement

Investissement responsable

Gouvernance

Rapport financier

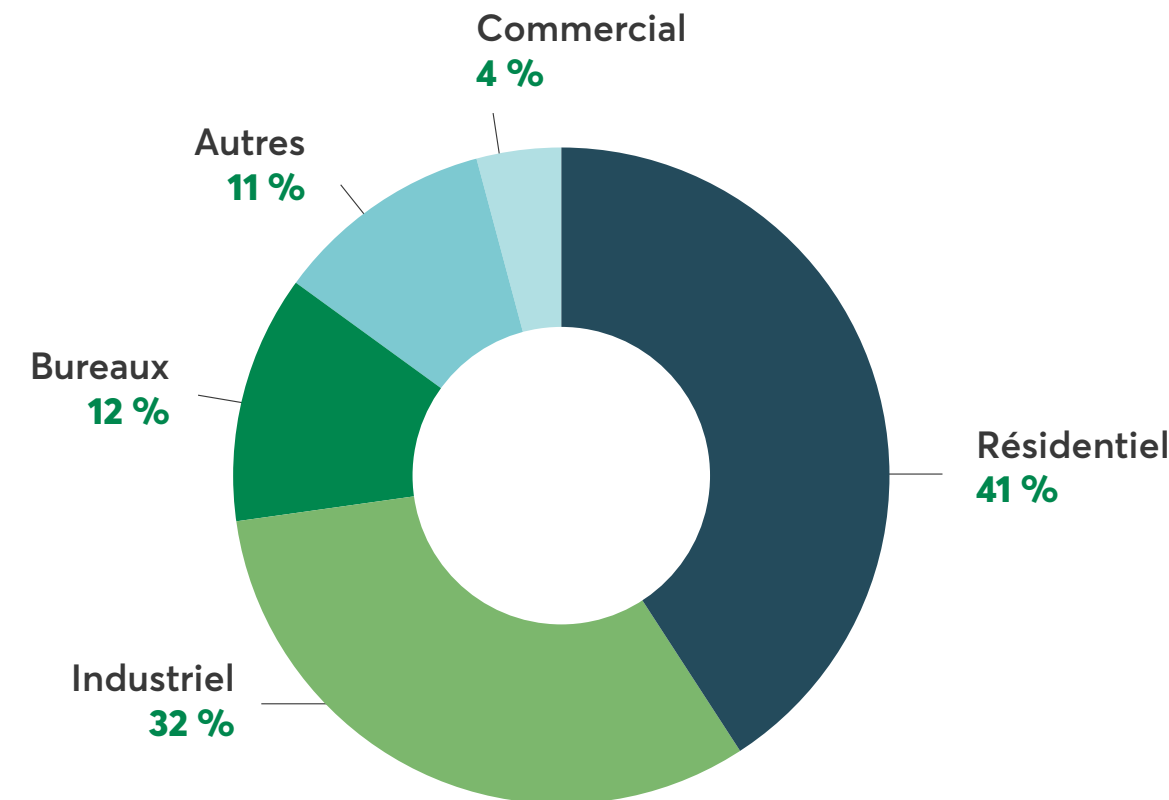
Service aux participants

**IMMOBILIER**

Propriétés physiques, comme des maisons ou des immeubles, générant des revenus locatifs et une appréciation de la valeur.

<b>1,8 G\$</b> Actif net
<b>0,9 %</b> Rendement
<b>1,1 %</b> Valeur ajoutée
<b>4,8 %</b> Rendement sur 5 ans

Répartition du portefeuille par secteurs



**Résultat**

Les effets des hausses rapides et prononcées des taux d'intérêt depuis la mi-2022 continuent d'affecter la valeur des actifs immobiliers à l'échelle mondiale. Ainsi, au cours de l'année 2024, le rendement absolu du portefeuille immobilier du RRMD a subi à nouveau les conséquences défavorables de ces hausses, comme le reste du marché.

Malgré ce contexte difficile, le portefeuille a mieux fait que le marché sur une base relative au cours de l'année, comme ce fut le cas sur des

horizons de 3, 5 et 10 ans. Cela est en grande partie attribuable au positionnement sectoriel avantageux du portefeuille qui est surexposé à des secteurs présentant de solides fondamentaux tels que le résidentiel, l'industriel et l'alternatif.

L'assouplissement des politiques monétaires effectué récemment par plusieurs banques centrales, combiné à un environnement économique relativement robuste, notamment aux États-Unis, pourraient stabiliser les marchés immobiliers au cours des prochains trimestres.



Projet The Stack, immeuble de bureaux et de commerce de détail  
Immobilier | Allemagne | Partenaire : AXA IM



Parc solaire Haldimand  
Infrastructures | Ontario, Canada | Partenaire : Connor, Clark & Lunn Infrastructure

Messages

Le RRMD en chiffres

Nouveautés, reconnaissances et rayonnement

Situation financière

Stratégies

**Gestion de l'actif**

Contexte économique

Philosophie d'investissement

Rendement global

► Portefeuille de performance

Portefeuille d'appariement

Investissement responsable

Gouvernance

Rapport financier

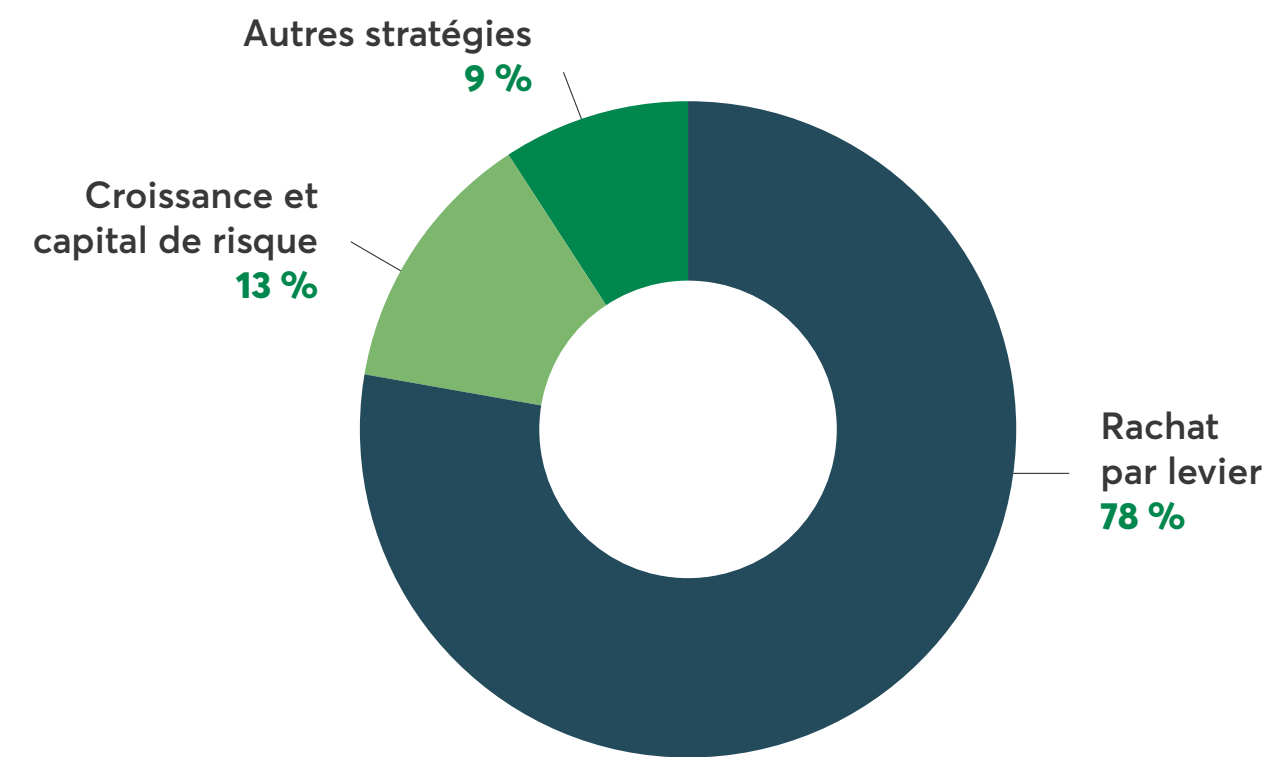
Service aux participants

## ACTIONS PRIVÉES

Investissements dans des entreprises non cotées en bourse, présentant souvent avec un potentiel de croissance élevé.

<b>2,0 G\$</b> Actif net
<b>21,0 %</b> Rendement
<b>3,8 %</b> Valeur ajoutée
<b>19,0 %</b> Rendement sur 5 ans

Répartition du portefeuille par stratégies



### Résultat

En 2024, le portefeuille d'actions privées a dépassé son objectif de valeur ajoutée, qui était de 3 %, malgré un environnement macroéconomique difficile marqué par des taux d'intérêt et des valorisations élevées, un ralentissement de la croissance et un volume de transactions inférieur à la moyenne historique. Le développement du portefeuille de co-investissement et la sélection de gestionnaires externes expérimentés ont été des facteurs clés de cette réussite. Ces gestionnaires ont su naviguer à travers l'incertitude et générer de la valeur grâce à des améliorations opérationnelles.

Des initiatives ont été réalisées pour poursuivre les efforts d'optimisation et le développement des affaires afin d'accéder aux meilleures occasions d'investissement.

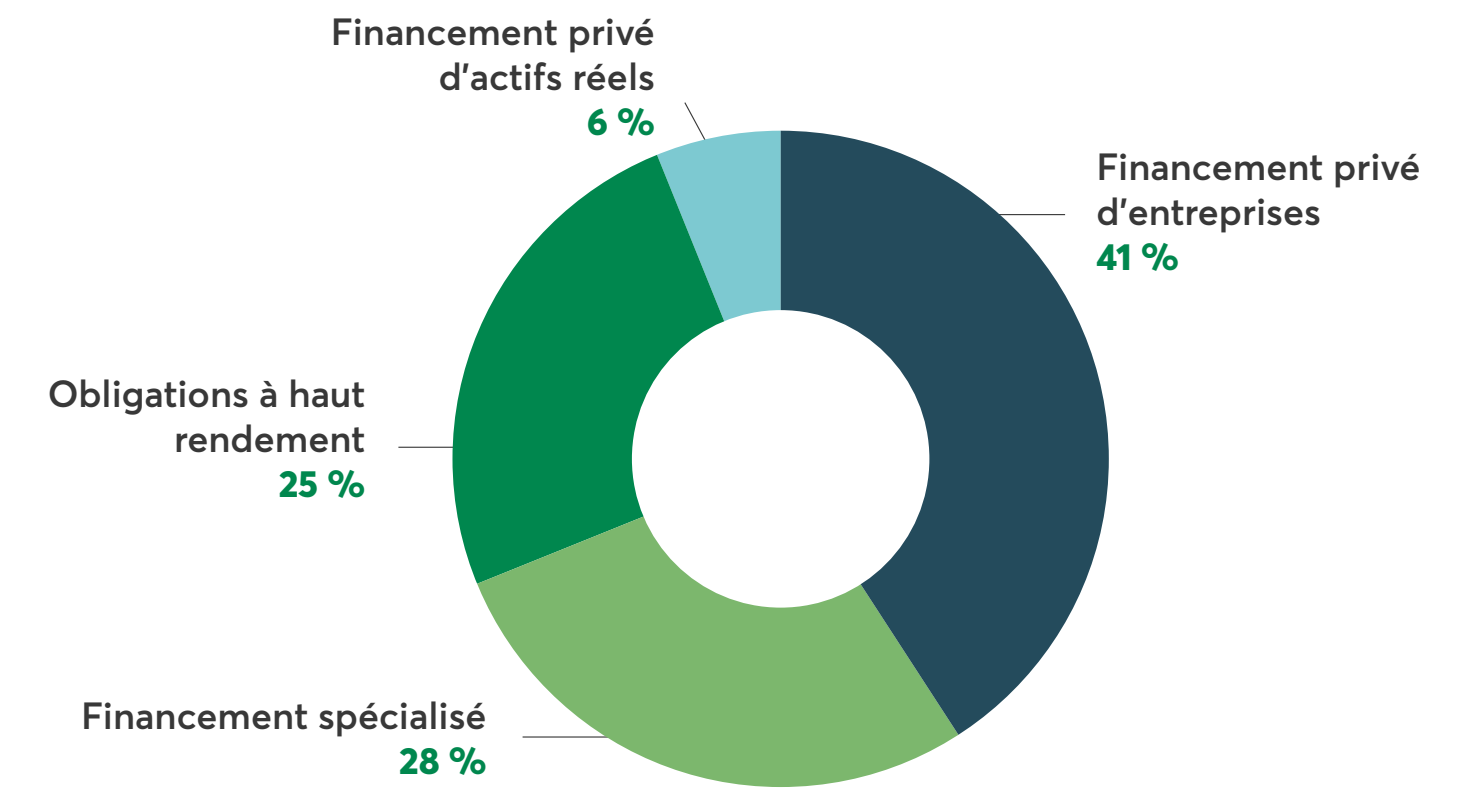
Il est entendu que ces efforts se poursuivront en 2025. Parmi les leviers prévus au plan d'investissement, mentionnons la poursuite de la construction du portefeuille de co-investissement en vue d'optimiser les frais. L'augmentation de l'allocation du portefeuille aux gestionnaires de rachat par levier de petites et moyennes capitalisations est aussi un autre levier envisagé puisqu'on observe un potentiel de surperformance dans ce segment du marché.

## INNOVATION ET OPPORTUNITÉS

Participations dans des instruments de dette privées de grade non investisseur et tout investissement permettant d'améliorer le profil risque-rendement du portefeuille.

<b>0,5 G\$</b> Actif net
<b>8,8 %</b> Rendement
<b>4,2 %</b> Valeur ajoutée
<b>9,0 %</b> Rendement sur 5 ans

Répartition du portefeuille par stratégies



### Résultat

Le portefeuille innovation et opportunités a dépassé son objectif de valeur ajoutée, qui était de 2,5 % en 2024. L'environnement de taux d'intérêt, la diversification par stratégie et la sélection de gestionnaires externes de qualité sont les principaux facteurs de cette réussite.

La transformation du portefeuille s'est poursuivie en 2024 avec l'ajout de nouveaux gestionnaires externes et le désinvestissement complet de la participation du RRMD dans un important gestionnaire en financement immobilier. Parmi les nouveaux gestionnaires, on compte un gestionnaire en financement spécialisé présentant un profil risque-rendement très intéressant, un

gestionnaire européen en financement privé d'entreprises pour améliorer la diversification géographique, ainsi qu'un gestionnaire en financement immobilier pour rebâtir l'exposition au financement privé d'actifs réels.

Cette transformation se poursuivra en 2025 avec l'ajout de nouveaux gestionnaires externes spécialisés en financement d'infrastructures. Nous continuerons à optimiser le portefeuille et à diversifier les stratégies d'investissement pour maintenir et améliorer son profil risque-rendement.

Messages

Le RRMD en chiffres

Nouveautés, reconnaissances et rayonnement

Situation financière

Stratégies

**Gestion de l'actif**

Contexte économique

Philosophie d'investissement

Rendement global

Portefeuille de performance

▶ Portefeuille d'appariement

Investissement responsable

Gouvernance

Rapport financier

Service aux participants

# Portefeuille d'appariement

L'objectif du portefeuille d'appariement est de protéger la santé financière du Régime contre les variations de taux d'intérêt.

En 2024, le RRMD a maintenu son excellente situation financière dans un contexte où les taux à long terme à la fin de l'année étaient légèrement supérieurs à ceux du début de l'année. Cela a entraîné un rendement légèrement négatif du portefeuille d'appariement si on tient compte du coût de financement de la superposition obligataire.

Bien que cette stratégie puisse augmenter la volatilité des rendements, elle protège et renforce la situation financière du Régime, assure la stabilité des cotisations, garantit le paiement des rentes en tout temps et respecte le niveau de risque souhaité par l'organisation.

De façon générale, le portefeuille d'appariement regroupe les obligations et autres titres à revenu fixe. Ces titres peuvent être gérés au sein du portefeuille physique (« portefeuille de revenu fixe ») ou par le biais de stratégies de superposition du portefeuille d'actifs (« superposition obligataire »).

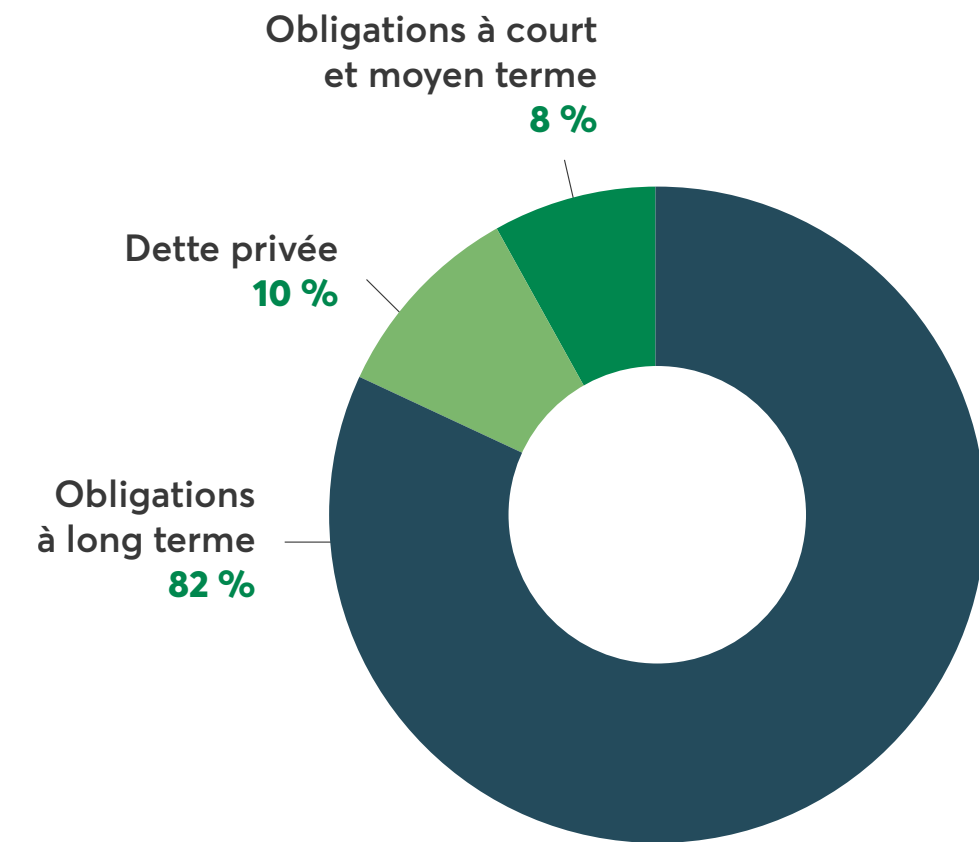
À la fin de 2024, la valeur du portefeuille de superposition obligataire était de 6,1 G\$. Plusieurs opérations d'optimisation du ratio de couverture ont été réalisées pour maintenir un bon niveau de protection tout au long de l'année. Ces opérations ont contribué au maintien de l'excellente santé financière du Régime.



## REVENU FIXE

Investissements comme les obligations, qui offrent des paiements d'intérêts réguliers et un remboursement du principal à l'échéance.

Répartition du portefeuille par stratégies



**6,7 G\$**

Actif net

**2,9 %**

Rendement

**-0,1 %**

Valeur ajoutée

**-0,6 %**

Rendement sur 5 ans

## Résultat

La Banque du Canada a réduit son taux directeur de 1,75 % au cours de l'année, lequel a atteint son niveau le plus bas depuis plus de deux ans. Cependant, cette diminution a eu peu d'effet sur les taux d'intérêt à long terme, qui ont terminé l'année sans qu'une tendance claire se dégage. Dans ce contexte, le portefeuille de revenu fixe a offert une performance légèrement positive. Plus précisément, les obligations de sociétés ont mieux fait que les obligations provinciales en raison de la diminution des écarts de crédit qui a été soutenu par le fort appétit des investisseurs pour les actifs plus risqués.

La diversification des titres de crédit long terme à l'extérieur du Canada explique principalement la valeur ajoutée négative à court terme. Les obligations canadiennes ayant offert une meilleure performance que celles des autres pays développés. Cette exposition est toutefois positive et souhaitée à plus long terme afin de mieux gérer les risques de concentration. D'autres initiatives seront explorées afin de maintenir un bon appariement et de bonifier les rendements.

Messages

Le RRMD en chiffres

Nouveautés, reconnaissances  
et rayonnement

Situation financière

Stratégies

Gestion de l'actif

**Investissement responsable**

Positionnement

Approche climatique

Stratégie d'influence

Transversalité

Gouvernance

Rapport financier

Service aux participants

# INVESTISSEMENT RESPONSABLE

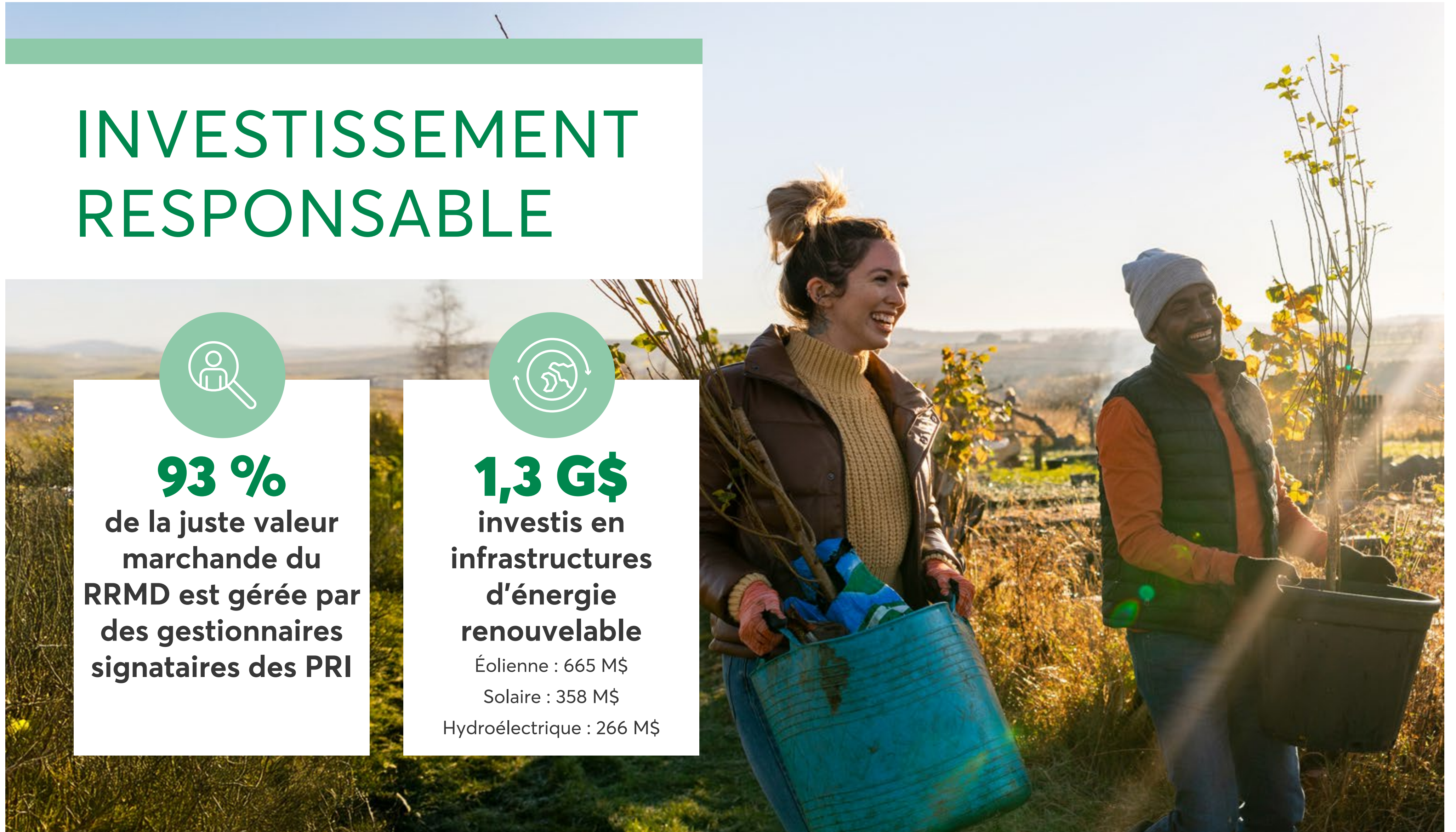


**93 %**  
de la juste valeur  
marchande du  
RRMD est gérée par  
des gestionnaires  
signataires des PRI



**1,3 G\$**  
investis en  
infrastructures  
d'énergie  
renouvelable

Éolienne : 665 M\$  
Solaire : 358 M\$  
Hydroélectrique : 266 M\$



Messages

Le RRMD en chiffres

Nouveautés, reconnaissances et rayonnement

Situation financière

Stratégies

Gestion de l'actif

**Investissement responsable**

► Positionnement

Approche climatique

Stratégie d'influence

Transversalité

Gouvernance

Rapport financier

Service aux participants

# Positionnement

## UNE POSTURE RENFORCÉE

Nous croyons fermement que l'investissement responsable (IR) peut contribuer à générer des rendements financiers et ainsi favoriser la pérennité du Régime tout en respectant ses engagements. En 2024, nous avons renforcé notre posture en IR grâce à un plan d'action ambitieux aligné sur nos valeurs et notre mission. Parmi nos accomplissements, notons :

- l'adoption d'un nouveau positionnement plan climatique;
- la mise en place d'une nouvelle grille d'évaluation des facteurs environnementaux, sociaux et de gouvernance (ESG) pour les actifs immobiliers;
- l'élaboration d'un outil destiné à faciliter l'inclusion de clauses ESG dans les ententes légales;
- l'adoption de lignes directrices en IR.

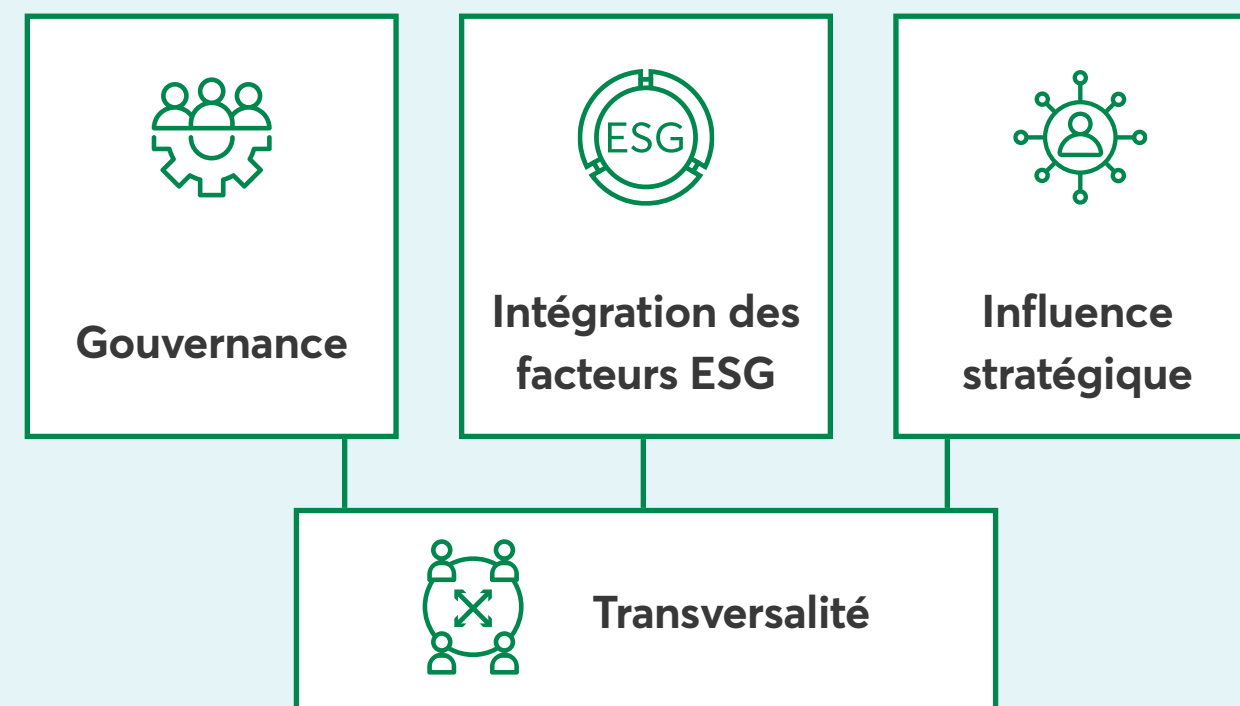
L'année 2025 s'amorce avec un climat d'incertitude qui plane sur la prise en considération des enjeux environnementaux, sociaux et de gouvernance. En effet, la nouvelle administration fédérale américaine ne semble guère favorable au renforcement de la transparence des données en matière de durabilité ni à la poursuite d'initiatives en faveur de la transition énergétique. Toutefois, des organismes de réglementation en Europe, au Canada et même en Californie continuent de présenter des normes de divulgation exigeantes, ce qui devrait obliger les grands émetteurs à renforcer leurs standards malgré ces vents de face.

Les années à venir seront parsemées d'embûches et c'est pourquoi les investisseurs responsables, tels que le Régime, joueront un rôle majeur dans la défense des enjeux ESG. Grâce à sa vision à long terme et à la solidité de sa gouvernance, le RRMD est en bonne posture pour garder le cap et exiger de ses partenaires commerciaux un renforcement continu de leur expertise en IR. Nous continuons ainsi de déployer notre stratégie d'influence et de nous positionner comme un investisseur de référence en la matière.

### APPROCHE DU RRMD

L'approche du RRMD en matière d'IR repose sur les volets suivants :

- **La gouvernance**, qui constitue la pierre angulaire avec, entre autres, la politique sur l'IR.
- **Les facteurs ESG**, qui sont intégrés à toutes les étapes du processus d'investissement.
- **Notre influence stratégique**, qui enrichit notre écosystème en IR.
- **La transversalité**, qui permet à nos objectifs d'être portés par les différentes équipes du Régime.



### ÉVOLUTION DE LA GOUVERNANCE IR

**Une structure de gestion solide et engagée qui contribue à une performance à long terme.**

#### Recomposition du Comité d'investissement responsable (CIR)

Le rôle du CIR est de promouvoir les meilleures pratiques en IR. Il effectue le suivi du plan d'action annuel et des indicateurs de performance en IR. Il propose au Comité de retraite et à son comité de gestion des placements les encadrements stratégiques nécessaires à la poursuite des objectifs IR du Régime.

Composé de six personnes, le CIR compte désormais le vice-président parmi ses membres en plus des gestionnaires et des représentants des différentes équipes du RRMD. Cette nouvelle composition favorise la mise en œuvre des initiatives en IR.

#### Directive sur l'investissement responsable

La Directive sur l'investissement responsable du Régime a été approuvée en fin d'année. Elle facilitera la mise en application de la Politique sur l'investissement responsable du RRMD et permettra de centraliser les différents positionnements en IR. De plus, elle donne des précisions sur les modalités d'application concernant l'intégration des facteurs ESG ainsi que les positionnements quant aux changements climatiques et à l'exclusion de certains secteurs d'activité (tabac, vapotage, charbon et armes non conventionnelles).



Messages

Le RRMD en chiffres

Nouveautés, reconnaissances et rayonnement

Situation financière

Stratégies

Gestion de l'actif

**Investissement responsable**

Positionnement

► Approche climatique

Stratégie d'influence

Transversalité

Gouvernance

Rapport financier

Service aux participants

# Approche climatique

## CONSIDÉRATIONS ESG INTÉGRÉES À TOUTES LES ÉTAPES DU PROCESSUS D'INVESTISSEMENT

### Révision de notre approche climatique

À l'image du Mouvement Desjardins, nous reconnaissons l'importance d'agir face aux risques croissants des changements climatiques. Depuis 2018, notre objectif était de maintenir une empreinte carbone inférieure de 20 % à celle de nos indices de référence. Cependant, les marchés mondiaux n'étant pas parvenus à réduire leurs émissions de manière significative selon les objectifs de l'Accord de Paris, nous avons jugé essentiel de réévaluer notre stratégie en nous alignant sur les meilleures pratiques internationales et mises de l'avant par les grands régimes de retraite canadiens. Cette réflexion nous a conduits à adopter une approche climatique plus ambitieuse pour renforcer notre action.

### Empreinte carbone

Comme nous le constatons à la lecture des données disponibles à la fin de l'année 2024, les empreintes carbone de nos portefeuilles d'actions publiques et d'obligations de sociétés sont toutes deux inférieures à celles de notre année de référence, soit 2020. Puisque le Régime vient tout juste de renouveler ses engagements et sa méthodologie, il est important de considérer ces résultats comme une nouvelle ligne de départ. Une fois notre nouveau positionnement adopté, nous nous assurerons de poursuivre nos travaux afin de tracer une courbe de décarbonation à la fois prudente et conforme à notre engagement.

### Nouvel objectif

Ainsi, un nouvel objectif climatique a été établi :



**Cible 2030 :** Réduction de 50 % de l'intensité carbone d'ici 2030 par rapport à 2020



**Indicateur :** Intensité en carbone (tonnes en équivalent CO<sub>2</sub> par million de dollars canadiens investis)



**Cadre de référence :** PCAF (Partnership for Carbon Accounting Financials)



**Périmètre :** Portefeuille d'actions publiques et d'obligations corporatives

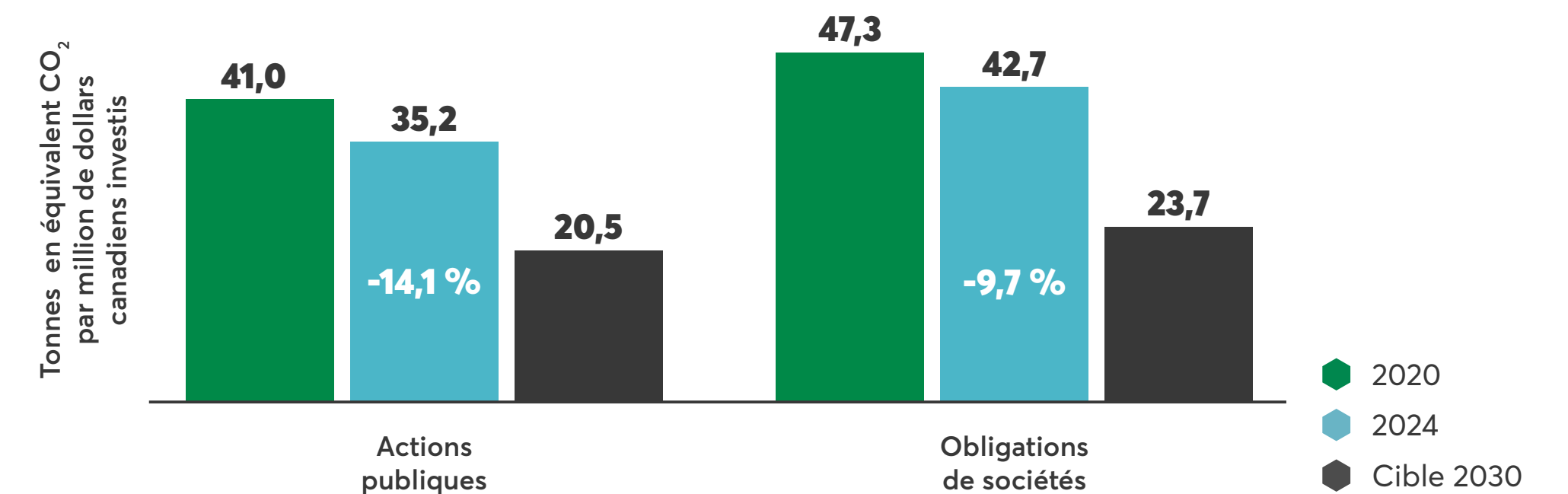
### Comment nous comptons y parvenir

Préalablement à l'adoption de ce positionnement, nous avons examiné l'effet potentiel de ces engagements sur le rendement, le risque et la diversification de nos portefeuilles d'actions publiques et d'obligations de sociétés.

Pour les actions publiques, la profondeur des marchés mondiaux nous offre la flexibilité de remplacer les titres d'entreprises à fortes intensité d'émissions par ceux d'entreprises à plus faibles intensité d'émissions, tout en préservant les caractéristiques fondamentales de nos stratégies. Notre portefeuille d'obligations de sociétés pose, quant à lui, des défis supplémentaires en raison de sa forte exposition aux obligations canadiennes à long terme, qui offrent des options plus limitées.

Malgré ces contraintes, nos collaborations étroites avec des fournisseurs de données et plusieurs de nos gestionnaires ayant une expertise de haut niveau en IR nous ont rassurés quant à la possibilité d'atteindre nos objectifs à moyen terme.

Bien que nous soyons fiers des progrès accomplis, nous demeurons conscients du chemin qu'il reste à parcourir et réaffirmons notre détermination à adapter nos stratégies pour atteindre nos cibles de manière optimale, conformément au mandat qui nous a été confié par le Comité de retraite.



Messages

Le RRMD en chiffres

Nouveautés, reconnaissances et rayonnement

Situation financière

Stratégies

Gestion de l'actif

**Investissement responsable**

Positionnement

Approche climatique

► Stratégie d'influence

Transversalité

Gouvernance

Rapport financier

Service aux participants

# Stratégie d'influence

## PROMOUVOIR LES MEILLEURES PRATIQUES EN INVESTISSEMENT RESPONSABLE (IR)

### Coalitions stratégiques

Le RRMD maintient ses liens avec les coalitions suivantes :



Les [Principes pour l'investissement responsable](#), une initiative mondiale soutenue par les Nations Unies qui vise à promouvoir des pratiques d'investissement durables et responsables (membre depuis 2018).



Le [Global Real Estate Sustainability Benchmark](#), organisme spécialisé dans le balisage de performance ESG pour les secteurs des actifs immobiliers et des infrastructures (membre depuis 2022).



L'[ESG Data Convergence initiative](#), un partenariat qui s'engage à consolider la collecte et la communication des données ESG sur les marchés privés (membre depuis 2023).

### Échanges avec nos gestionnaires

Conformément à notre politique IR, nous attendons de nos gestionnaires externes qu'ils fassent preuve de leadership et de compétence en la matière. Que ce soit lors du processus de recherche de gestionnaires, de la vérification ou des rencontres de suivi avec ces derniers, nous nous assurons que les critères ESG sont pris en compte. En 2024, l'équipe IR a tenu 33 rencontres avec des gestionnaires de portefeuille afin d'échanger sur leurs pratiques en matière d'IR.

### Ententes légales : obtention de clauses ESG

Un outil a été mis en place afin de faciliter l'obtention de clauses ESG dans les ententes légales. Ce mécanisme appuie les conseillers juridiques lors de leurs négociations afin de mieux encadrer les attentes envers nos partenaires d'affaires.

### Votes par procuration

Le RRMD exerce son droit de vote par procuration conformément à la politique qu'il a établie ([Politique régissant l'exercice des droits de vote par procuration](#)), et qui est l'une des plus exigeantes sur le marché canadien.

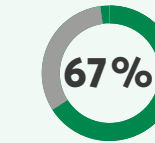
#### Statistiques générales du RRMD en 2024



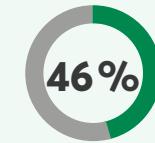
**27 740** votes dans  
**2 206** assemblées  
générales



Proportion des **votes enregistrés** aux assemblées



Proportion des votes en faveur des **propositions de la direction**



Proportion des votes en faveur des **propositions des actionnaires**

La prise en considération des facteurs ESG dans notre gouvernance financière constitue une dimension importante de notre mandat. L'exercice des droits de vote par procuration est un outil incontournable qui permet au RRMD de promouvoir de saines pratiques d'affaires.

### Votes exercés à l'échelle mondiale

#### Diversité au sein d'un conseil d'administration (CA)

Parmi les raisons qui peuvent justifier un vote allant à l'encontre de la nomination d'un membre au sein d'un conseil d'administration, mentionnons celles-ci :

- Faible diversité de genre : votes contre 343 entreprises
- Faible diversité autre que de genre : votes contre 97 entreprises

Grâce aux efforts soutenus des investisseurs en matière d'équité, de diversité et d'inclusion (EDI), 92 % des sociétés canadiennes faisant partie de l'indice composé S&P/TSX ont désormais atteint ou dépassé le seuil de 30 % en ce qui concerne la représentation des femmes dans les conseils d'administration.

#### Rémunération des dirigeants

- Pour le RRMD, le taux de vote contre les propositions consultatives de la direction sur la rémunération des dirigeants a atteint 54 % à l'échelle mondiale – soit pour 735 entreprises.
- Au Canada, 20 entreprises sur 99 n'ont pas reçu le soutien du RRMD pour leur régime de rémunération des dirigeants.

Les raisons les plus courantes évoquées contre les régimes de rémunération sont les suivantes :

- indemnités de départ jugées excessives;
- présence d'options d'achat d'actions dans les mécanismes de rémunération incitative;
- taux de dilution global des actions destinées à la rémunération des dirigeants supérieur à 10 %.

Messages

Le RRMD en chiffres

Nouveautés, reconnaissances et rayonnement

Situation financière

Stratégies

Gestion de l'actif

**Investissement responsable**

Positionnement

Approche climatique

Stratégie d'influence

► Transversalité

Gouvernance

Rapport financier

Service aux participants

# Transversalité

## TOUTES LES ÉQUIPES DU RRMD CONTRIBUENT À LA MISE EN ŒUVRE DE L'INVESTISSEMENT RESPONSABLE ET SONT TENUES DE RENDRE COMPTE À CET ÉGARD

Au cours de la dernière année, nous avons entrepris d'accroître la transversalité des mandats en investissement responsable en mobilisant les équipes de placement, de gestion des risques et d'allocation d'actifs.

### Objectifs

La mobilisation de l'ensemble des ressources du Régime vise les objectifs suivants :

- **Accroître l'efficacité** des processus et **rehausser** la posture stratégique du Régime en tant que contributeur d'expertise.
- **Développer les compétences** en IR au sein des équipes du RRMD.
- Augmenter la responsabilité des différents intervenants.
- Développer une **culture d'excellence** en IR.
- Établir les bases d'un programme de recherche afin d'identifier les occasions de créer de la valeur et de générer des retombées positives.



Parc éolien Golden South  
Saskatchewan, Canada  
Partenaire : Power Sustainable  
Energy Infrastructure

### Déploiement stratégique en trois axes

Afin de déployer une approche concrète, laquelle permettra au RRMD de contribuer aux objectifs mentionnés précédemment, nous avons identifié trois principaux axes de travail :

1. **Création des grilles d'analyse IR pour l'évaluation de nos gestionnaires externes.**
2. **Modernisation de l'architecture de données :** conception d'une nouvelle architecture de données afin de mettre en œuvre nos positionnements stratégiques, de valoriser nos données, et de soutenir la recherche et notre processus de divulgation.
3. **Accroissement des activités de recherche et développement :** formation sur les nouveaux répertoires de données, revue de la littérature, détermination de champs de recherche quantitative, intégration continue des travaux, maximisation de l'expertise de chaque équipe et promotion de la collaboration auprès des gestionnaires de portefeuille les plus expérimentés.

### Grille d'évaluation IR : un outil transversal

Nous avons entamé des travaux afin d'élaborer des grilles d'évaluation IR détaillées pour chacune de nos classes d'actifs. Ces grilles serviront de pierre d'assise à notre programme de transversalité. En 2024, une grille spécifique a été réalisée pour le secteur immobilier, tandis que la conception de grilles pour les autres classes d'actifs est prévue pour le début de 2025. Plus précisément, voici ce que permettent ces grilles :

- Uniformiser les vérifications diligentes en fonction de critères spécifiques à chaque classe d'actifs.
- Structurer les suivis avec les gestionnaires de portefeuille et identifier les points d'amélioration.
- Faciliter le suivi annuel des mandats axés sur les compétences en IR.
- Créer un historique de données solide pour soutenir nos recherches.
- Mettre en place des indicateurs clés de performance pour les équipes.

L'ensemble de ces travaux s'appuie notamment sur des cadres de référence promus par des organisations internationales reconnues dans le domaine.

Messages

Le RRMD en chiffres

Nouveautés, reconnaissances  
et rayonnement

Situation financière

Stratégies

Gestion de l'actif

Investissement responsable

**Gouvernance**

Structure de gouvernance

Membres du Comité de retraite

Principaux collaborateurs

Culture et talents

Rapport financier

Service aux participants

# GOVERNANCE



**11**

**membres et  
observateurs du  
Comité de retraite  
du Mouvement  
Desjardins**

possédant collectivement  
toutes les compétences  
clés recherchées



**71**

**employés de la  
vice-présidence  
RRMD**

aux expertises et talents  
diversifiés œuvrant ensemble  
au bénéfice des participants



Messages

Le RRMD en chiffres

Nouveautés, reconnaissances et rayonnement

Situation financière

Stratégies

Gestion de l'actif

Investissement responsable

**Gouvernance**

► Structure de gouvernance

Membres du Comité de retraite

Principaux collaborateurs

Culture et talents

Rapport financier

Service aux participants

# Structure de gouvernance

## LA FÉDÉRATION DES CAISSES DESJARDINS DU QUÉBEC (FCDQ)

La FCDQ, par le biais de son conseil d'administration, assume les responsabilités revenant au promoteur du Régime. Le conseil d'administration de la FCDQ a un pouvoir décisionnel en certaines matières, dont :

- les modifications au Règlement du RRMD;
- la nature des prestations versées aux participants et les modalités d'application connexes;
- le taux de cotisation;
- la politique de financement du Régime.

La FCDQ se porte garante des obligations résultant de la participation de l'ensemble des employeurs du Mouvement Desjardins au RRMD.

## LE COMITÉ DE GESTION DES PLACEMENTS (CGP)

Le CGP se voit confier la gestion de l'actif du RRMD par le CRMD. Il a notamment la responsabilité de :

- s'assurer que la politique de placement adoptée par le CRMD est appliquée, respectée et suivie;
- sélectionner les différents instruments de placement;
- confier des mandats de gestion à des gestionnaires de portefeuille;
- s'assurer que chacun des investissements est conforme aux attentes.

Le CGP est composé d'experts en placement et en gestion des risques nommés par le CRMD. Il compte sept membres votants et un membre non votant, dont trois sont des femmes.

Ce comité se réunit toutes les semaines, ce qui favorise l'agilité nécessaire à son travail et permet d'assurer un suivi rigoureux des investissements.

## LE COMITÉ DE RETRAITE DU MOUVEMENT DESJARDINS (CRMD)

En vertu des pouvoirs qui lui sont dévolus par la *Loi sur les régimes complémentaires de retraite* et par le Règlement du RRMD, le CRMD a la responsabilité :

- d'administrer sainement le Régime dans l'intérêt des participants;
- de verser les prestations promises aux participants et à leurs survivants.

Le CRMD est le fiduciaire de la caisse de retraite. À ce titre, il doit agir avec prudence, diligence et compétence, comme le ferait en pareilles circonstances une personne raisonnable.

En 2024, le CRMD a tenu six réunions, et le taux de participation a été de 95 %.

## Formation des membres et des observateurs

Tous les nouveaux membres et observateurs du CRMD reçoivent une formation diversifiée pour bien remplir leur mandat. Un programme de développement continu, comportant un volet individuel et un volet collectif, est offert à tous. Ce programme propose des formations variées portant sur des enjeux du RRMD et sur des compétences du profil collectif enrichi.

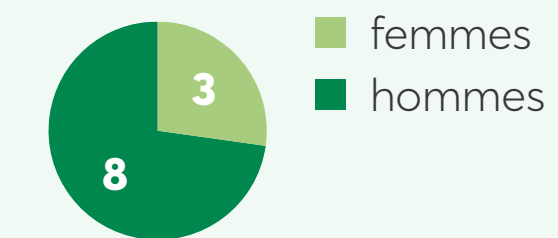
## Profil collectif enrichi

Le CRMD s'engage à assurer la saine gouvernance du Régime. Le [profil collectif enrichi](#) identifie les compétences recherchées afin d'assurer la constitution d'un comité performant.

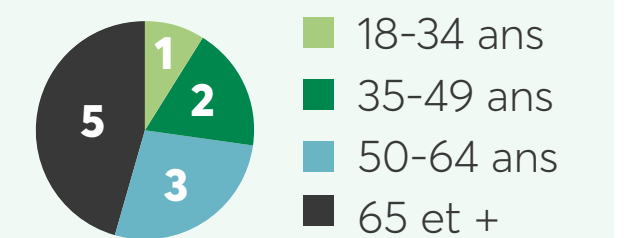
L'évaluation de 2024, suivie de la nomination de deux nouveaux membres et d'un observateur issu du groupe formé par les participantes et participants actifs, a confirmé que le CRMD possède toutes les compétences clés. De plus, le profil collectif favorise la diversité de genre, d'âge, de culture et d'ancienneté, renforçant l'efficacité et l'innovation.

### Nombre de membres du Comité de retraite par élément de représentativité

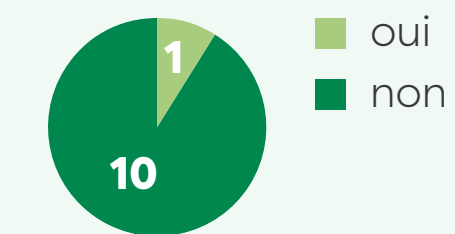
#### Genre



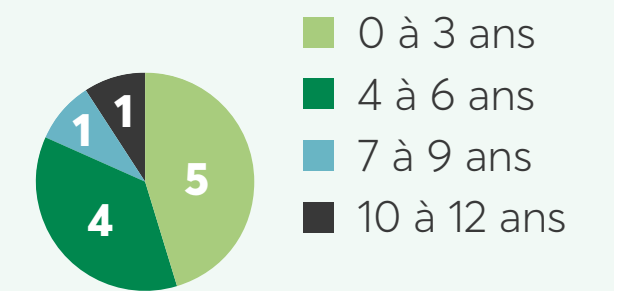
#### Âge



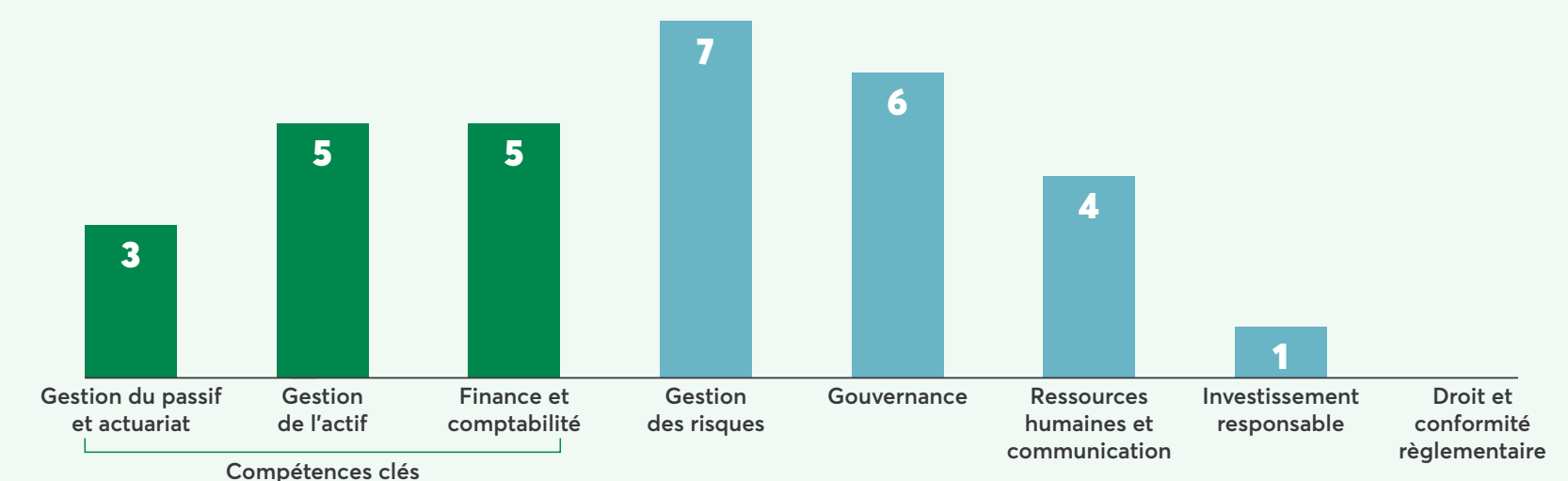
#### Représentation d'un groupe ethnoculturel



#### Ancienneté



### Nombre de membres du Comité de retraite possédant les compétences recherchées



Messages

Le RRMD en chiffres

Nouveautés, reconnaissances et rayonnement

Situation financière

Stratégies

Gestion de l'actif

Investissement responsable

**Gouvernance**

Structure de gouvernance

► Membres du Comité de retraite

Principaux collaborateurs

Culture et talents

Rapport financier

Service aux participants

# Membres du Comité de retraite

Le Comité de retraite du Mouvement Desjardins est composé de dix membres, dont sept sont désignés par le conseil d'administration (CA) de la Fédération des caisses Desjardins du Québec (FCDQ) et trois sont désignés par les participants à la suite d'un processus électoral qui se déroule en marge de l'assemblée annuelle. De plus, afin d'enrichir son profil collectif, un observateur non membre issu du groupe des participants actifs a été nommé pour participer aux travaux du Comité.



**Membre désigné par le CA de la FCDQ**

**Denis Latulippe,** actuaire, FICA, MBA, M. Sc., ASC  
**Président**  
Professeur associé, École d'actuariat de l'Université Laval



**Membre désigné par le CA de la FCDQ**

**Jean-François Laporte,** administrateur, MBA, ASC-C.Dir.  
**Vice-président**  
Administrateur, Caisse Desjardins de la Pommeraie



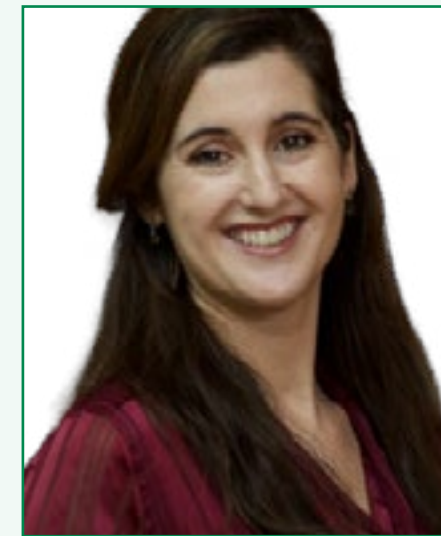
**Membre désignée par le CA de la FCDQ**

**Francine Côté,** administratrice, CPA, CISA, ASC-C. Dir.  
**Secrétaire**  
Administratrice, Caisse Desjardins Ontario



**Membre désigné par le CA de la FCDQ**

**Luc Bachand,** administrateur, MBA, IAS. A, FICB  
Administrateur



**Membre désignée par le CA de la FCDQ**

**Claudia Champagne,** professeure, Ph. D., M. Sc., B.A.A.  
Administratrice, Caisse Desjardins des Deux-Rivières de Sherbrooke



**Membre désigné par le CA de la FCDQ**

**Bernard Morency,** actuaire, FICA, IAS. A  
Professeur associé, HEC Montréal, Institut sur la retraite et l'épargne



**Membre externe désigné par le CA de la FCDQ**

**Marc St-Pierre,** gestionnaire de portefeuilles, M. Sc., CFA  
Président, MSP & Associés



**Membre désignée par les participants actifs**

**Brigitte Chabarekh,** CPA, B.A.A.  
Directrice principale, Paie, Comptabilité et Opérations financières, PVP Opérations, Fédération des caisses Desjardins du Québec



**Membre désigné par les retraités, bénéficiaires et participants détenant une rente différée**

**Jacques Dignard,** CRIA  
Retraité de Desjardins



**Membre non votant désigné par les retraités, bénéficiaires et participants détenant une rente différée**

**Vincent Coulombe,** B. A. A  
Retraité de Desjardins



**Observateur - participants actifs**

**Guillaume Monfette,** CRIA  
Directeur, Ressources humaines, Caisse Desjardins de Lévis

Messages

Le RRMD en chiffres

Nouveautés, reconnaissances et rayonnement

Situation financière

Stratégies

Gestion de l'actif

Investissement responsable

**Gouvernance**

Structure de gouvernance

Membres du Comité de retraite

► Principaux collaborateurs

Culture et talents

Rapport financier

Service aux participants

# Principaux collaborateurs

## VICE-PRÉSIDENTE RRMD

Le Comité de retraite du Mouvement Desjardins a mandaté la vice-présidente RRMD, une unité d'affaires de la Fédération des caisses Desjardins du Québec, pour l'appuyer dans ses différentes responsabilités.

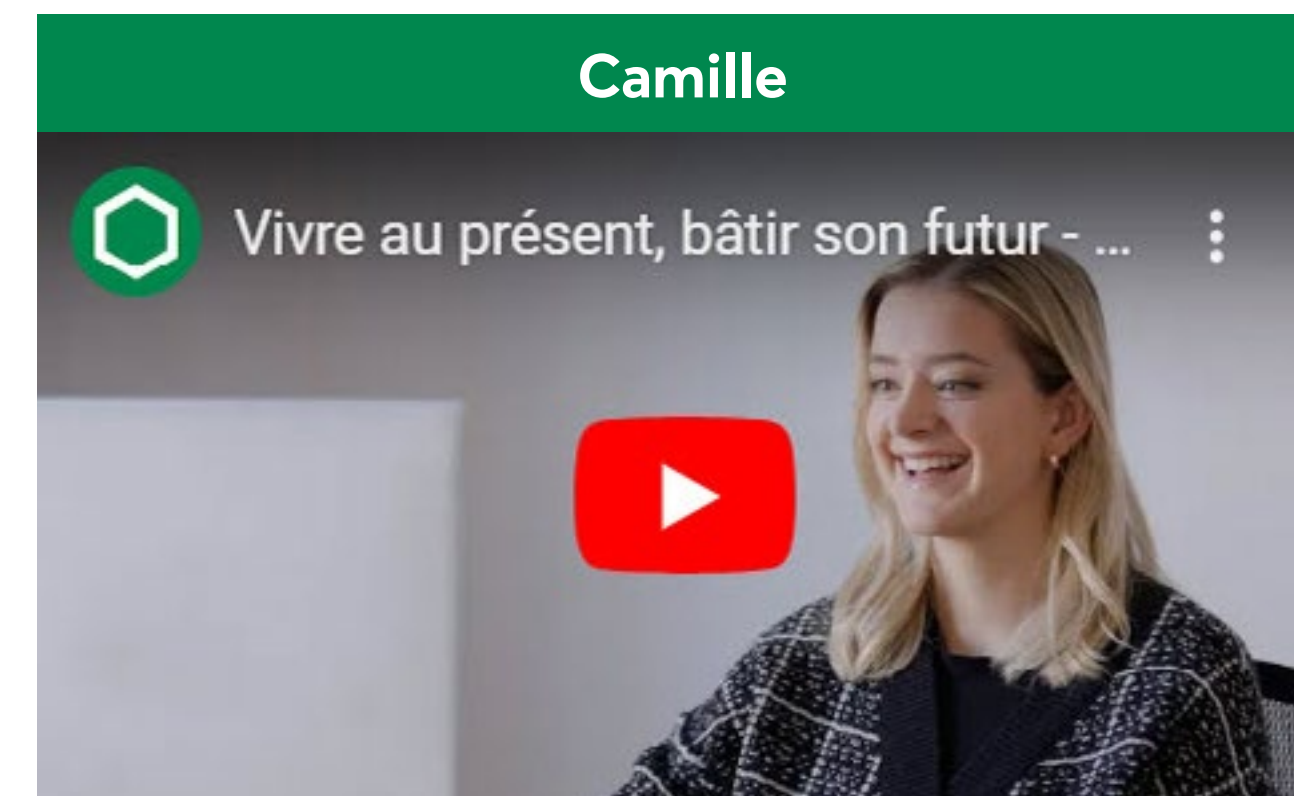
Cette équipe multidisciplinaire, qui compte plus de 70 employés, collabore et travaille en synergie pour assurer la gestion financière et l'administration du Régime afin que les engagements envers ses participants soient respectés. La rigueur et l'ambition de l'équipe, ainsi que sa capacité à comprendre et à accueillir la complexité et le changement lui permettent d'être en constante progression et d'agir comme source de valeur ajoutée pour ses pairs et ses partenaires d'affaires.

Cette grande équipe s'est construite sur l'expertise de professionnels chevronnés et l'accueil de nouvelles recrues de talent. L'ensemble des ressources s'y développent personnellement et professionnellement grâce à l'établissement de plans de carrière, à une offre de formation étoffée et à un accompagnement en continu afin de favoriser la réalisation des ambitions stratégiques du Régime.

### Fonctions de la vice-présidente RRMD



« Savoir que le régime de retraite chez Desjardins s'occupe de gérer mes placements, qu'il y a des experts pour gérer tout ça pour moi, c'est un gros avantage. »



## AUTRES COLLABORATEURS

Dans le cadre de la gestion des placements et de la conformité, le Régime fait appel à de nombreux collaborateurs externes dont le travail rigoureux assure son efficacité administrative et opérationnelle.

### Représentant du promoteur

Vice-présidente Rémunération globale et relations professionnelles (Première vice-présidente Ressources humaines)

### Actuaire et gestionnaire administratif

Desjardins Sécurité financière

### Gardien de valeurs

Fiducie Desjardins

### Gestionnaires de placements

79 partenaires, dont Desjardins Gestion internationale d'actifs

### Auditeur indépendant

PricewaterhouseCoopers s.r.l./s.e.n.c.r.l.

### Services bancaires

Fédération des caisses Desjardins du Québec

### Gestionnaire des droits de vote

Institutional Shareholder Services Canada

Messages

Le RRMD en chiffres

Nouveautés, reconnaissances et rayonnement

Situation financière

Stratégies

Gestion de l'actif

Investissement responsable

**Gouvernance**

Structure de gouvernance

Membres du Comité de retraite

Principaux collaborateurs

► Culture et talents

Rapport financier

Service aux participants

# Culture et talents

## UNE CULTURE ALIGNÉE SUR NOS AMBITIONS

**Notre saine culture organisationnelle nous permet de nous démarquer, d'attirer et de fidéliser les meilleurs talents, et nous donne la possibilité d'agir positivement sur la vie des gens et des collectivités.**

Le Mouvement Desjardins place l'humain au centre de ses priorités. Pour favoriser un environnement de travail accueillant, les employés bénéficient de conditions de travail, de formations et d'avantages sociaux distinctifs. Une gestion inclusive des talents est mise de l'avant pour libérer le plein potentiel de tous et toutes et bâtir une organisation diversifiée, ouverte et équitable qui influence la société dans laquelle elle évolue.

En harmonie avec cette vision, le RRMD se distingue par une culture organisationnelle dynamique et inclusive qui favorise un milieu de travail bienveillant, propice à l'épanouissement professionnel et personnel. La promotion de valeurs mises de l'avant telles que la collaboration, l'équilibre, l'ouverture, la recherche d'excellence et l'efficacité permet de construire un environnement professionnel inspirant et performant où chaque employé peut se développer et contribuer pleinement à la mission du Régime.

Par le biais de processus internes transparents, agiles et équitables, les employés sont encouragés à adopter les comportements valorisés par le Mouvement Desjardins afin de créer une culture claire, forte et cohérente favorisant leur mobilisation et leur engagement.



### LE MOUVEMENT DESJARDINS : UN EMPLOYEUR DE CHOIX QUI SE DÉMARQUE

Pour une 15<sup>e</sup> année consécutive, Desjardins se classe parmi les **100 meilleurs employeurs au pays**, selon [Mediacorp](#) et figure au palmarès des **meilleurs employeurs pour les jeunes**, se démarquant à nouveau par ses initiatives favorisant l'épanouissement et le bien-être des employés, notamment grâce à son régime de retraite à prestations déterminées.

Desjardins s'est vu décerner la **Certification Parité Platine** par [La Gouvernance au Féminin](#), pour une 3<sup>e</sup> année consécutive. Plus haute distinction attribuée par cet organisme, cette certification témoigne des progrès réalisés grâce à nos pratiques et à nos actions exemplaires à l'égard d'une représentation équitable des femmes à tous les échelons de l'organisation.

Le Mouvement Desjardins se distingue en étant la **seule institution financière** à figurer au **palmarès 2025 des quinze meilleurs employeurs au Canada**, selon le magazine [Forbes](#).

## INITIATIVES DU RRMD EN MATIÈRE D'ÉQUITÉ, DE DIVERSITÉ ET D'INCLUSION

En collaboration avec nos équipes et partenaires, nous poursuivons notre engagement à appliquer les meilleures pratiques de l'industrie pour promouvoir l'équité, la diversité et l'inclusion (EDI) à tous les niveaux.

Voici certaines des initiatives prises en 2024 :

- Actions concrètes pour promouvoir la présence des femmes dans les emplois liés au domaine de l'investissement :
  - participation à divers événements de visibilité dans la communauté d'affaires;
  - maintien de notre présence dans les universités pour notre programme de stagiaires;
  - poursuite du développement interne de nos talents féminins (L'effet A, mentorat, programme de leadership).
- Efforts soutenus pour des communications inclusives (rédaction, représentativité visuelle, accessibilité et outils).



**52 %**

des employés de la vice-présidence RRMD sont des femmes



**33 %**

des gestionnaires de la vice-présidence sont des femmes



**38 %**

de nos employés ont moins de 35 ans, soutenant notre engagement envers la relève

**L'équité, la diversité et l'inclusion ne sont pas seulement des valeurs organisationnelles; elles sont essentielles pour assurer la pérennité et la performance du Régime.**



Messages

Le RRMD en chiffres

Nouveautés, reconnaissances  
et rayonnement

Situation financière

Stratégies

Gestion de l'actif

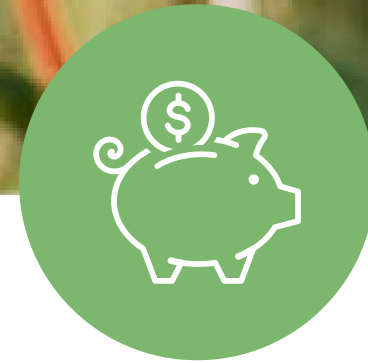
Investissement responsable

Gouvernance

**Rapport financier**

Service aux participants

# RAPPORT FINANCIER



**17,9 G\$**  
**Actif net**

disponible pour le  
service des prestations



**1,3 G\$**  
**Revenus de  
placement et  
variation de la juste  
valeur marchande**



Messages

Le RRMD en chiffres

Nouveautés, reconnaissances et rayonnement

Situation financière

Stratégies

Gestion de l'actif

Investissement responsable

Gouvernance

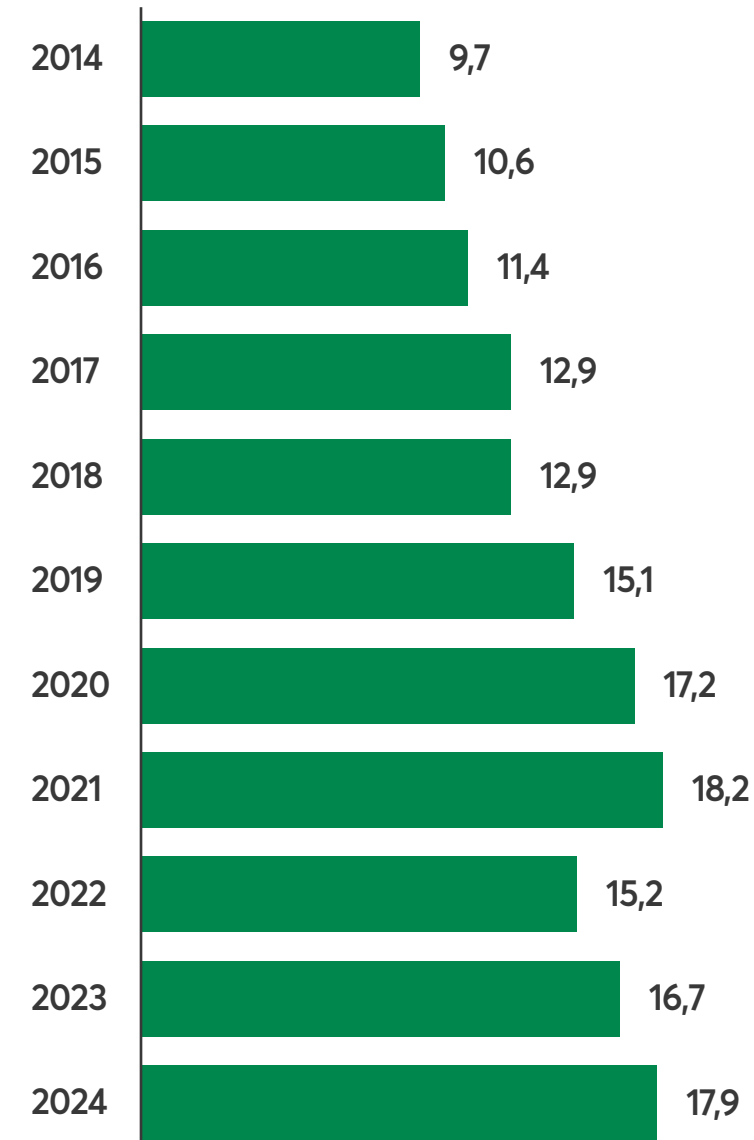
**Rapport financier**

Service aux participants

# Rapport financier

Les renseignements financiers présentés ici sont extraits du rapport financier audité du Régime de rentes du Mouvement Desjardins au 31 décembre 2024, et sur lesquels PricewaterhouseCoopers s.r.l./s.e.n.c.r.l. a exprimé une opinion sans réserve en date du 18 février 2025.

## Évolution de l'actif net du Régime (en G\$)



**L'actif net est passé de 9,7 G\$ à 17,9 G\$ dans la dernière décennie.**

## RÉGIME DE RENTES DU MOUVEMENT DESJARDINS

### État de l'actif net disponible pour le service des prestations

Au 31 décembre 2024	En milliers de dollars canadiens	
	2024	2023
<b>Portefeuille de placement</b>		
Actifs détenus sous forme de placements		
Obligations et fonds de placement obligations	11 725 525 \$	10 177 810 \$
Actions et fonds de placement actions	3 997 945	3 669 510
Placements immobiliers	1 758 797	2 061 639
Placements en infrastructures	2 579 225	2 464 965
Actions privées	2 029 488	1 660 588
Titres de financement spécialisé <sup>1</sup>	530 356	546 186
Autres placements	27 660	26 490
Encaisse et titres de marché monétaire	844 590	349 396
Valeurs mobilières empruntées ou acquises en vertu de conventions de revente	45 843	560 277
Instruments financiers dérivés	304 495	429 053
	23 843 924	21 945 914
Passifs relatifs aux placements		
Engagements liés aux valeurs mobilières prêtées ou vendues en vertu de conventions de rachat	(5 757 814)	(5 132 426)
Instruments financiers dérivés	(63 134)	(19 822)
<b>Total du portefeuille de placement</b>	<b>18 022 976</b>	<b>16 793 666</b>
Cotisations à recevoir des employeurs	14 195	10 953
Cotisations à recevoir des employés	7 644	5 898
Autres actifs	419 729	181 536
	441 568	198 387
Autres passifs	(550 763)	(299 336)
<b>Actif net disponible pour le service des prestations</b>	<b>17 913 781 \$</b>	<b>16 692 717 \$</b>

Approuvé par le Comité de retraite du Mouvement Desjardins

 , membre  , membre

<sup>1</sup> Aux fins de divulgation financière, cette catégorie de placement est aussi appelée Innovation et opportunités.

## Messages

## Le RRMD en chiffres

 Nouveautés, reconnaissances  
 et rayonnement

## Situation financière

## Stratégies

## Gestion de l'actif

## Investissement responsable

## Gouvernance

**Rapport financier**

## Service aux participants

**RÉGIME DE RENTES DU MOUVEMENT DESJARDINS**
**État de l'évolution de l'actif net disponible pour le service des prestations**

	En milliers de dollars canadiens	
Pour l'exercice clos le 31 décembre 2024	2024	2023
<b>Augmentation de l'actif net</b>		
Revenus nets de placement		
Obligations et fonds de placement obligations	30 697 \$	91 012 \$
Actions et fonds de placement actions	67 814	73 350
Placements immobiliers	40 322	25 510
Placements en infrastructures	70 325	76 538
Actions privées	10 359	12 129
Titres de financement spécialisé <sup>1</sup>	32 301	35 580
Encaisse et titres de marché monétaire	4 672	5 815
Autres revenus	4 339	3 937
	260 829	323 871
Variation de la juste valeur des placements et des instruments financiers dérivés	1 038 640	1 145 782
	1 299 469	1 469 653
Cotisations		
Des employeurs	525 772	517 334
Charges administratives	(21 965)	(23 173)
	503 807	494 161
Des employés	283 108	278 564
Cotisations, déduction faite des charges administratives	786 915	772 725
	<b>2 086 384</b>	<b>2 242 378</b>
<b>Diminution de l'actif net</b>		
Prestations versées aux participants		
Rentes	608 630	578 123
Remboursements	89 882	72 388
Décès	19 418	8 884
	717 930	659 395
Gestion des placements, frais de garde, coûts des transactions et autres	93 163	91 215
Honoraires de performance	54 227	18 608
	<b>865 320</b>	<b>769 218</b>
<b>Augmentation nette de l'actif net</b>	<b>1 221 064</b>	<b>1 473 160</b>
<b>Actif net disponible pour le service des prestations au début de l'exercice</b>	<b>16 692 717</b>	<b>15 219 557</b>
<b>Actif net disponible pour le service des prestations à la fin de l'exercice</b>	<b>17 913 781 \$</b>	<b>16 692 717 \$</b>



Messages

Le RRMD en chiffres

Nouveautés, reconnaissances  
et rayonnement

Situation financière

Stratégies

Gestion de l'actif

Investissement responsable

Gouvernance

Rapport financier

**Service aux participants**

Accompagnement et outils

Profil des participants

# SERVICE AUX PARTICIPANTS



**34 500**  
demandes  
d'information  
traitées



**96 %**  
Taux de  
satisfaction  
pour l'expérience globale  
d'accompagnement offerte



Messages

Le RRMD en chiffres

Nouveautés, reconnaissances et rayonnement

Situation financière

Stratégies

Gestion de l'actif

Investissement responsable

Gouvernance

Rapport financier

**Service aux participants**

▶ Accompagnement et outils

Profil des participants

# Accompagnement et outils

Une multitude de ressources sont mises à votre disposition pour vous soutenir à chaque étape de votre parcours. Afin de vous offrir une expérience fluide et enrichissante, nous restons à l'affût des meilleures pratiques et nous modernisons et améliorons continuellement nos outils et services.

Votre satisfaction et votre tranquillité d'esprit sont au cœur de nos priorités.

## ACCOMPAGNEMENT

Que vous soyez en début de carrière, à l'approche de la retraite ou déjà à la retraite, le Service aux participants du RRMD est là pour vous accompagner dans vos décisions et répondre à vos questions.

### Service aux participants du RRMD

Par téléphone au **1 866 434-3166**

Par la messagerie sécurisée du site Internet du RRMD au [rcd-dgp.com](https://www.rcd-dgp.com)

### Conseillères et conseillers en caisse

Nous vous invitons aussi à contacter les conseillères et conseillers financiers en caisse. Faites appel à eux pour établir un plan financier complet adapté à votre situation. Ils vous accompagneront dans la planification de votre retraite.

## PRINCIPAUX OUTILS

### Relevé annuel modernisé

Simplifié et amélioré grâce aux consultations avec les participants, le relevé annuel 2024 a été complètement revampé pour faciliter votre compréhension.

### Simulateur de rentes

- Estimation de votre rente aux dates de votre choix
- Possibilité de modifier les hypothèses
- Présentation des options de rentes disponibles selon votre situation

## OFFRE DE FORMATION

Plus de **7 000** participants cette année

### Le RRMD : un atout précieux dans votre rémunération

Disponible sur demande, cette présentation interactive permet de découvrir les principaux avantages du Régime.

**75** présentations offertes en 2024

### Préparer ma retraite

Destinée aux participants de 50 ans et plus, cette formation accompagne les participants dans une transition harmonieuse vers la retraite.

Diffusion de **80** sessions en 2024



## CAPSULES ET TÉMOIGNAGES VIDÉO

### Le RRMD, un atout précieux

Pour comprendre en quoi le RRMD est un atout précieux dans votre rémunération et comment il se démarque des autres régimes de retraite.



### Vivre au présent, bâtir son futur

Une série de courtes capsules témoignages pour aller à la rencontre de vrais participants qui racontent ce que le Régime représente concrètement dans leur vie.



**Ce qui est super pratique, c'est le simulateur de rentes qui nous permet de faire différents scénarios en prévision de notre retraite.**



Messages

Le RRMD en chiffres

Nouveautés, reconnaissances et rayonnement

Situation financière

Stratégies

Gestion de l'actif

Investissement responsable

Gouvernance

Rapport financier

**Service aux participants**

Accompagnement et outils

► Profil des participants

# Profil des participants

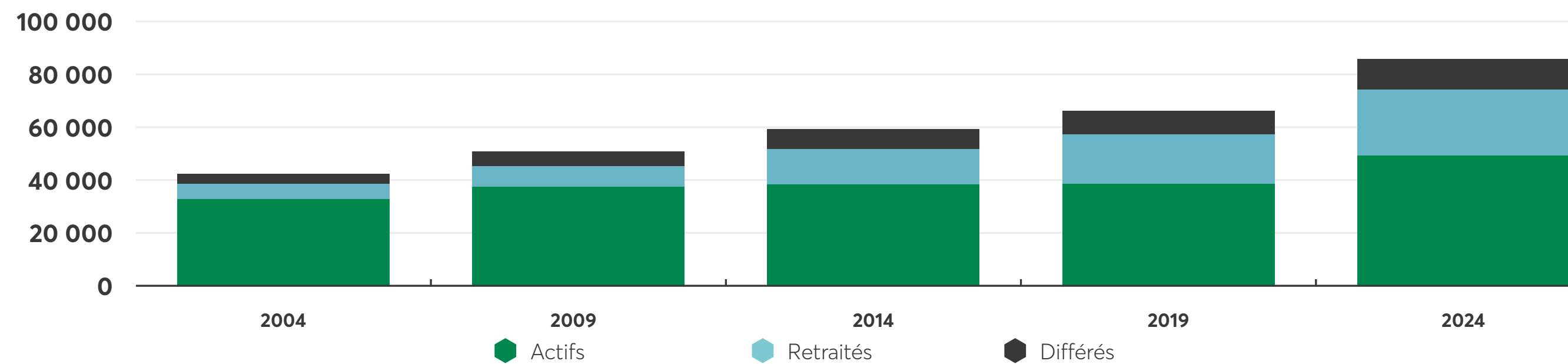
Participer à un régime à prestations déterminées comme le RRMD vous assure une rente de retraite dont le montant est garanti et prévisible, à l'abri des incertitudes du marché.

La solide santé financière du régime garantit le versement des prestations promises, contribuant ainsi à votre paix d'esprit.

**DONNÉES DE 2024**

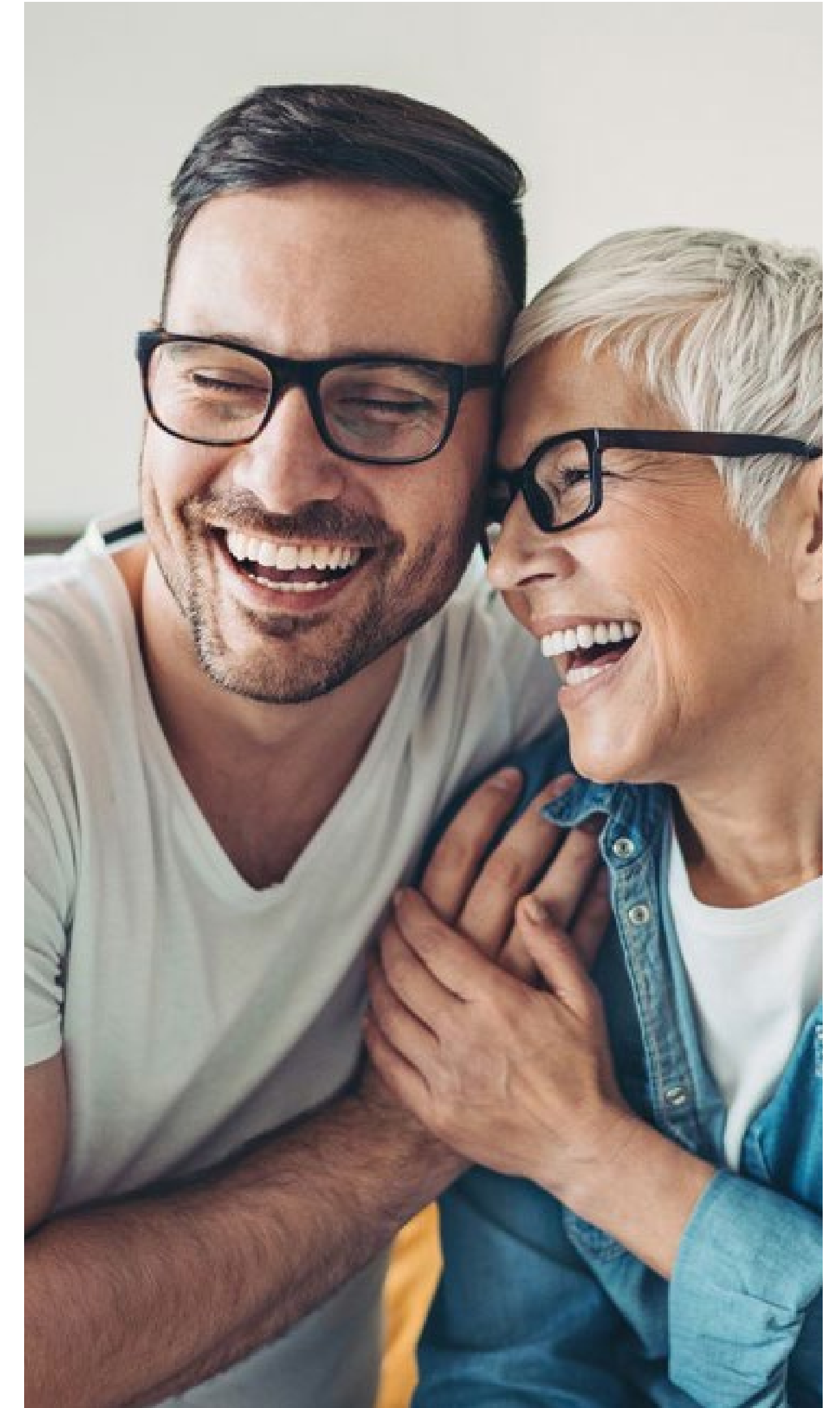


Évolution du nombre de participants



**1 500**  
Nouveaux retraités en moyenne chaque année d'ici 2034

**Le Régime est bien préparé pour respecter ses engagements et assurer sa pérennité.**





**Desjardins**

**125 ANS D'AMBITION**